

# TEMA

GIUGNO 2026

EDIZIONE 54



p.6

CIMERTEX PROTAGONISTA  
A EXPOFLORESTAL 2026

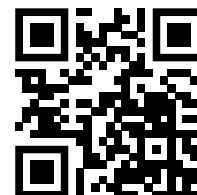


## INDICE

- 3 EDITORIALE
- 4 CIMERTEX IN PRIMO PIANO
- 5 EVENTI E PRESENZA SUL MERCATO
- 6 PROGETTI E CASI DI SUCCESSO
- 20 PERSONE E TALENTO
- 25 SOSTENIBILITÀ E RESPONSABILITÀ SOCIALE

EDIZIONE E REDAZIONE: CIMERTEX

LEGGI QUI LA  
VERSIONE IN INGLESE





Miguel Oliveira  
CEO



# EDITORIALE

## Costruire il futuro con conoscenza, innovazione e persone

Ogni edizione di questa newsletter riflette il dinamismo che caratterizza la nostra organizzazione. L'edizione 54 non fa eccezione. In queste pagine presentiamo esempi di un'azienda che continua a crescere, innovare e rafforzare il proprio impegno nei confronti di clienti, collaboratori, partner e comunità in cui opera.

I risultati e i progetti presentati dimostrano la capacità del Gruppo Cimertex di rispondere alle sfide di settori in continua evoluzione, dall'edilizia alle cave, dall'industria forestale alla manifattura. Attraverso la partecipazione a fiere di riferimento come Agroflorestal, SaMoTer e Mining Indaba, così come mediante l'introduzione di nuove tecnologie, macchinari e servizi, continuiamo a creare valore e a perseguire costantemente l'eccellenza.

L'innovazione, tuttavia, non riguarda solo la tecnologia. Si riflette anche nel modo in cui investiamo nelle persone. La formazione degli operatori, le collaborazioni con gli istituti di istruzione e la partecipazione a programmi accademici e di sviluppo dei giovani talenti dimostrano la nostra convinzione che la conoscenza rappresenti uno dei principali motori di una crescita sostenibile.

In questa edizione trovano spazio anche diverse consegne di macchinari che rafforzano rapporti di fiducia costruiti nel corso degli anni. Progetti come quelli realizzati per la Siderurgia e Familiar Saravia dimostrano che l'affidabilità delle macchine Komatsu è accompagnata dalla solidità delle relazioni che Cimertex ha costruito con i propri clienti.

La crescita della nostra attività in Portogallo, Italia e Africa continua a riflettere la capacità dei nostri team di individuare opportunità, adattare le soluzioni alle esigenze del mercato

e garantire un servizio d'eccellenza lungo l'intero ciclo di vita dei macchinari. I risultati ottenuti nel noleggio, nell'assistenza tecnica e nello sviluppo di soluzioni specializzate confermano che la vicinanza al cliente continua a essere uno dei nostri principali elementi distintivi.

È altrettanto importante sottolineare il crescente impegno di Cimertex verso la sostenibilità e la responsabilità sociale. I risultati presentati in questa edizione evidenziano progressi concreti nella gestione efficiente delle risorse, nella sicurezza, nella formazione e nel benessere dei collaboratori. Più che semplici indicatori di performance, rappresentano una visione secondo cui il successo aziendale sostenibile deriva dalla capacità di generare valore economico, sociale e ambientale.

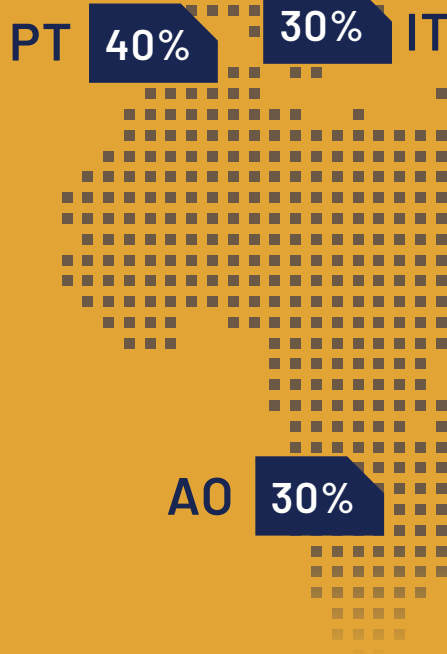
Desidero infine evidenziare ciò che distingue davvero Cimertex: le persone. Sono loro a trasformare le sfide in opportunità, a costruire rapporti di fiducia e a garantire il livello di qualità che il mercato riconosce alla nostra organizzazione. I momenti di condivisione e collaborazione presentati in questa edizione rappresentano un'ulteriore testimonianza della cultura di vicinanza e cooperazione che ci accompagna da molti decenni.

Il futuro continuerà a presentarci sfide impegnative, ma anche nuove opportunità. Con la stessa determinazione che ci ha portato fin qui, continueremo a investire nei talenti, nell'innovazione, nella sostenibilità e nella vicinanza ai nostri clienti, come facciamo da 62 anni.

Buona lettura!

# RAPPRESENTAZIONE GEOGRAFICA DEL VOLUME D'AFFARI

*\*Dati relativi alla media annuale del volume d'affari nel periodo dal 2020 al 2025.*

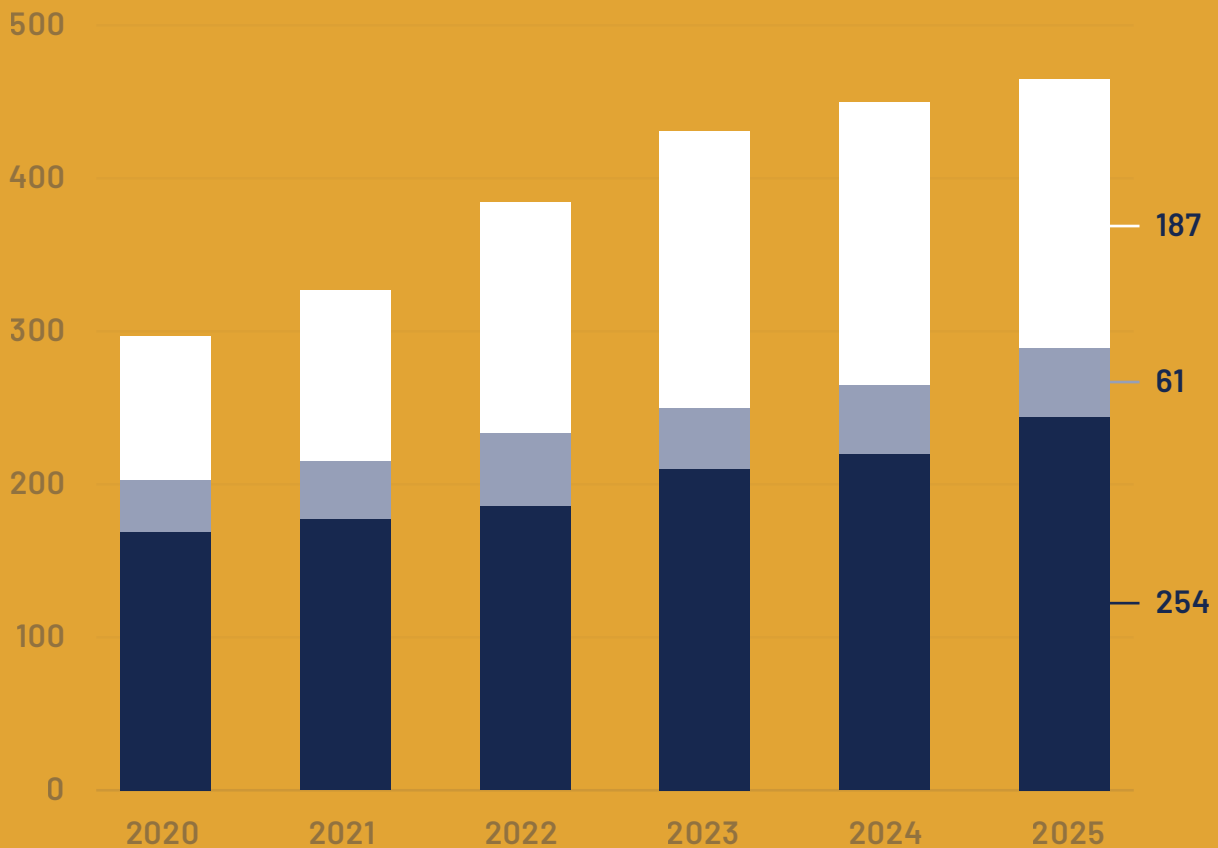


## SQUADRA

■ PORTOGALLO

■ ITALIA

■ ANGOLA



# IL COMUNE DI MATOSINHOS VISITA LA SEDE DI CIMERTEX E CONOSCE IL SUO PERCORSO E LA SUA VISIONE PER IL FUTURO

Lo scorso 3 marzo 2026, Cimertex SA ha avuto l'onore di ricevere presso la propria sede di Freixeiro, nel comune di Matosinhos, una delegazione ufficiale del Comune di Matosinhos.

La delegazione era guidata dalla Sindaca di Matosinhos, Dott.ssa Luísa Salgueiro, accompagnata dall'Assessora all'Ambiente, Transizione Energetica, Spazio Pubblico, Edilizia e Opere Municipali, Ing. Maria Manuela de Carvalho Álvares, nonché dal Presidente della Giunta di Freguesia di Perafita, Lavra e Santa Cruz do Bispo, Miguel Hora, in rappresentanza dell'amministrazione locale.

Nel corso della visita, abbiamo avuto l'opportunità di condividere il percorso storico della nostra azienda, dalla sua fondazione fino ai giorni nostri, evidenziando la costante

diversificazione delle attività e la continua espansione geografica, sia in Portogallo che all'estero.

La visita ha consentito agli ospiti di conoscere da vicino la realtà quotidiana dell'azienda, nonché la dimensione e l'impatto delle sue attività. È stato un grande piacere accogliere questa visita istituzionale, rafforzando i rapporti con il Comune e condividendo la nostra visione per il futuro, basata sull'innovazione e sulla sostenibilità.

Desideriamo esprimere il nostro sincero ringraziamento alla Signora Sindaca, all'Assessora, al Presidente della Giunta e a tutta la delegazione comunale per la loro presenza, disponibilità e per l'interesse dimostrato nei confronti del nostro progetto.



# CIMERTEX AD EXPOFLORESTAL 2026

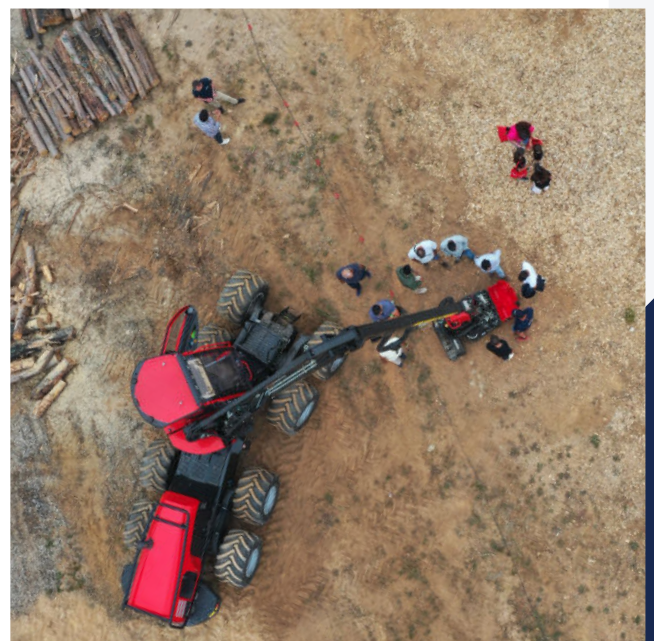
Cimertex ha partecipato a Expoflorestal 2026, svoltasi dal 29 al 31 maggio ad Albergaria-a-Velha, uno dei principali appuntamenti del settore forestale in Portogallo.

In questa edizione, Cimertex ha esposto presso il proprio stand attrezzature dei marchi rappresentati, mettendo in evidenza la varietà e la qualità delle soluzioni disponibili per il settore forestale. Nel corso dei tre giorni della manifestazione, abbiamo avuto l'opportunità di accogliere un elevato numero di clienti provenienti da diverse regioni del Paese, in un clima di vicinanza e condivisione.

La partecipazione è stata inoltre caratterizzata dalla forte presenza del team Cimertex, con collaboratori provenienti da diverse aree del Paese e da vari dipartimenti, contribuendo a un'eccellente gestione dei visitatori e rafforzando lo spirito di squadra che contraddistingue l'organizzazione. Da sottolineare anche l'impegno di tutto il personale coinvolto nella preparazione e nell'allestimento dello stand, il cui lavoro è stato fondamentale per garantire una presenza curata, organizzata e all'altezza dell'evento.

Uno dei momenti più significativi della presenza di Cimertex si è svolto nel secondo giorno della fiera, sabato, con il tradizionale pranzo a base di porchetta allo spiedo, che ha riunito oltre 150 invitati. Questo momento conviviale ha favorito un'atmosfera informale e di grande vicinanza con clienti e partner, rafforzando le relazioni e consolidando la fiducia che caratterizza il nostro lavoro quotidiano.

Cimertex desidera ringraziare tutti i clienti e i visitatori che hanno visitato il proprio stand e, in modo particolare, tutto il team coinvolto – dalla preparazione e allestimento fino alla presenza durante la manifestazione – il cui impegno, dedizione e professionalità sono stati determinanti per il successo di questa partecipazione.





# SAMOTER 2026: INNOVAZIONE, TECNOLOGIA E VICINANZA AL CLIENTE

Dal 6 al 9 maggio, Cimertex Italia ha partecipato a SaMoTer 2026, il principale appuntamento italiano dedicato alle macchine per costruzioni, confermando il proprio impegno nel promuovere innovazione, tecnologia e supporto al cliente attraverso la presenza presso lo stand Komatsu.

Particolare attenzione è stata riservata alle macchine intelligenti e alle soluzioni orientate alla digitalizzazione dei processi di cantiere, temi sempre più centrali per migliorare efficienza operativa, produttività e sostenibilità economica delle attività. I visitatori hanno potuto osservare da vicino le macchine sia in esposizione statica sia durante le dimostrazioni dinamiche, apprezzandone le prestazioni e le funzionalità innovative.

La manifestazione ha rappresentato anche un'importante occasione di confronto diretto con i team Commerciale, Service, Noleggio e Usato di Cimertex Italia, oltre che con i rappresentanti di Komatsu Italia e Komatsu Finance. Attraverso incontri e approfondimenti



tecnicì, è stato possibile condividere competenze, analizzare le esigenze del mercato e presentare soluzioni concrete per supportare la crescita e la competitività delle imprese.

La partecipazione a SaMoTer 2026 ha ulteriormente rafforzato il ruolo di Cimertex Italia come partner di riferimento per il settore delle costruzioni, confermando la volontà di accompagnare clienti e concessionari verso un futuro sempre più tecnologico, connesso e orientato alle prestazioni.



# CIMERTEX ANGOLA PRESENTE AL MINING INDABA 2026

Dal 9 al 12 febbraio, Cimertex Angola ha partecipato al Mining Indaba 2026, uno dei più importanti eventi mondiali dedicati all'industria mineraria, in qualità di distributore ufficiale Komatsu in Angola.

Con il tema "Stronger Together: Progress through Partnerships", l'evento ha riunito leader del settore, investitori e rappresentanti istituzionali per discutere le sfide e le opportunità che stanno plasmando il futuro dell'attività mineraria in Africa.

Nel corso dell'evento, il team di Cimertex Angola ha seguito da vicino le principali tendenze del settore e ha rafforzato le relazioni con partner strategici, contribuendo allo sviluppo di soluzioni innovative e sostenibili in grado di generare valore per i clienti.

La partecipazione al Mining Indaba conferma l'impegno di Cimertex Angola nel supportare l'evoluzione dell'industria mineraria e nel mettere a disposizione del mercato le più avanzate soluzioni Komatsu.



# LA FORMAZIONE PER OPERATORI DI BULLDOZER CINGOLATI RAFFORZA LE COMPETENZE NELL'AMBITO DEL PROGRAMMA MAIS FLORESTA

Tra febbraio e maggio 2026, Cimertex ha realizzato quattro sessioni della Formazione per Operatori di Bulldozer Cingolati Komatsu nell'ambito del Programma Mais Floresta, un'iniziativa rivolta ai professionisti dell'Istituto per la Conservazione della Natura e delle Foreste (ICNF) e delle Comunità Intercomunali.

Nel corso delle diverse sessioni formative, i partecipanti hanno avuto l'opportunità di rafforzare le proprie competenze tecniche nell'utilizzo dei bulldozer cingolati, macchine essenziali per le attività di gestione forestale, prevenzione degli incendi e manutenzione del territorio. Il programma formativo si è concentrato su aspetti fondamentali quali la

sicurezza, l'efficienza operativa e l'adozione delle migliori pratiche nell'utilizzo di queste macchine in contesti di lavoro reali.

Le quattro sessioni hanno registrato un'elevata partecipazione e un forte coinvolgimento, confermando l'importanza della formazione specialistica per i professionisti che operano quotidianamente sul territorio e affrontano le sfide legate alla gestione e alla tutela delle aree forestali.

Attraverso iniziative come questa, Cimertex continua a svolgere un ruolo attivo nello sviluppo del settore forestale, investendo nella formazione e nella qualificazione dei professionisti responsabili della conservazione e della gestione del territorio.

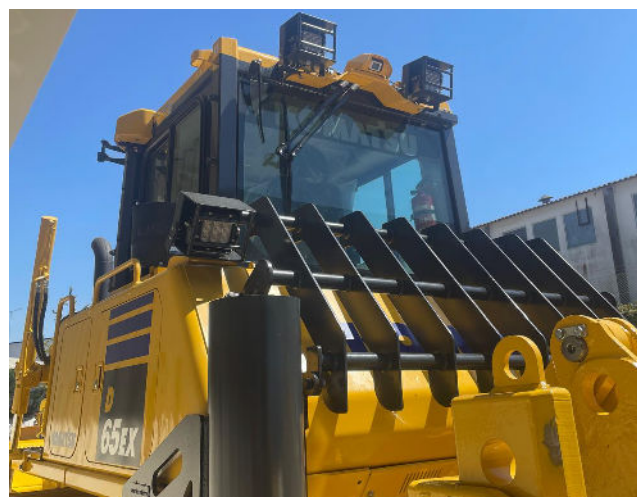


# PROTEZIONI FORESTALI: SOLUZIONI SU MISURA PER AMBIENTI DI LAVORO IMPEGNATIVI

Cimertex Indústria continua a dimostrare la propria capacità di adattamento attraverso lo sviluppo costante di protezioni forestali per diversi modelli di bulldozer, con particolare attenzione ai modelli D51 e D65. Pur non rappresentando il principale settore di attività dell'azienda, questa gamma di accessori si distingue per l'elevato livello di personalizzazione, consentendo di soddisfare le esigenze specifiche di ogni operazione e di ogni cliente.

Nel 2025, l'azienda ha svolto un ruolo significativo nella fornitura di protezioni per le 18 macchine D65 consegnate all'Instituto da Conservação da Natureza e das Florestas (ICNF). Nell'ambito di questo progetto sono state sviluppate e installate soluzioni specifiche per la protezione di componenti critici quali il serbatoio del carburante, gli estintori, i filtri e i fari, contribuendo a migliorare la sicurezza e la durata delle macchine in contesti operativi particolarmente impegnativi.

La domanda di queste soluzioni continua a seguire un andamento positivo. Nel corso del 2026 si è registrato un aumento degli ordini di protezioni forestali per i bulldozer D51. Dall'inizio dell'anno sono già state consegnate tre unità, mentre una quarta è attualmente in fase di produzione, un chiaro segnale della crescente valorizzazione di queste soluzioni sul mercato.



# CIMERTEX AFRICA CONSEGNA 50 DUMPER ARTICOLATI KOMATSU HM400 PER UN'OPERAZIONE MINERARIA IN ANGOLA

Il Komatsu HM400 è ampiamente riconosciuto per la sua robustezza, le sue prestazioni e la sua capacità di operare in condizioni particolarmente impegnative. Progettato per il trasporto efficiente di grandi volumi di materiale in ambienti minerari e di costruzione pesante, questo dumper articolato combina elevata produttività e bassi costi operativi.

Tra le sue principali caratteristiche si distinguono:

- Capacità di carico utile: **40 tonnellate**
- Potenza del motore: **353 kW (473 HP)**
- Peso operativo: **35.055 kg**
- Capacità del cassone: **24 m<sup>3</sup>**
- Velocità massima: **56 km/h**
- Dimensioni: **11,03 m di lunghezza, 3,45 m di larghezza e 3,70 m di altezza**

Dotato di un avanzato sistema di trazione e controllo, l'HM400 garantisce elevati livelli di prestazione anche sui terreni più difficili, assicurando un funzionamento sicuro, efficiente e continuo.

Oltre alla qualità delle macchine, questo progetto può contare sul supporto costante del servizio post-vendita di Cimertex Angola, che garantisce assistenza tecnica specializzata, disponibilità di ricambi e un monitoraggio continuo della flotta durante tutto il suo ciclo di vita.



# 36 ANNI DOPO, UN NUOVO KOMATSU PC55 PER SIDERURGIA NACIONAL

Nel 1990, Cimertex consegnò a Siderurgia Nacional il suo primo escavatore Komatsu. Trentasei anni dopo, una nuova Komatsu PC55 è arrivata presso lo stabilimento dell'azienda a Maia per supportare le operazioni quotidiane di questo sito industriale.

1990



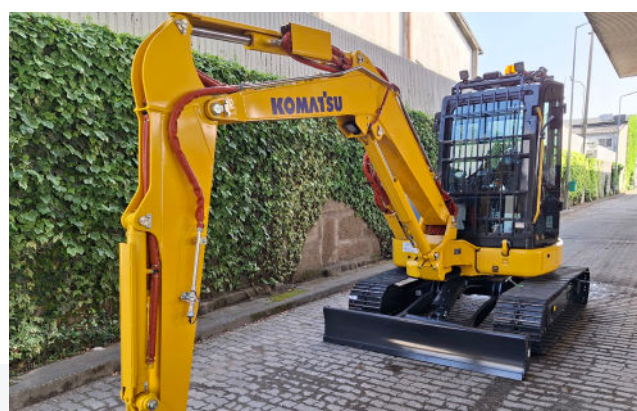
Il primo escavatore **Komatsu PC45** consegnato a Siderurgia Nacional.

La nuova Komatsu PC55 è stata appositamente adattata per operare in un ambiente particolarmente impegnativo, caratterizzato dalle elevate temperature associate ai processi produttivi dell'industria siderurgica. Per garantire elevati livelli di affidabilità e prestazioni, la macchina è stata dotata di modifiche specifiche che le consentono di lavorare in modo efficiente in queste condizioni.

Compatta e versatile, la PC55 si distingue per la sua capacità di operare in spazi ridotti, combinando potenza, precisione e facilità d'uso. Queste caratteristiche la rendono una soluzione ideale per le attività di

La consegna di questa macchina rappresenta un nuovo capitolo di una collaborazione che dura da diversi decenni e riflette l'evoluzione delle esigenze operative e delle tecnologie disponibili per affrontare le sfide del settore industriale.

2026



Nuovo **Komatsu PC55** consegnato nel 2026, appositamente adattato per operare in ambienti ad alte temperature.

movimentazione dei materiali e di supporto operativo in ambito industriale.

La personalizzazione della macchina evidenzia inoltre l'importanza di adattare le attrezzature alle reali condizioni di lavoro di ogni operazione, garantendo il rispetto dei requisiti di prestazione, sicurezza e durata anche nei contesti più impegnativi.

A distanza di 36 anni dalla prima consegna, la presenza di una nuova Komatsu presso Siderurgia Nacional conferma la longevità di queste macchine e la loro capacità di continuare a rispondere alle esigenze di un settore industriale in costante evoluzione.

# LA PRIMA WA485-11E0 IN PORTOGALLO SEGNA UNA NUOVA FASE DELLA PARTNERSHIP CON JOÃO TOMÉ SARAIVA



Cimertex ha consegnato la prima Komatsu WA485-11E0 in Portogallo al cliente João Tomé Saraiva, un partner storico che rafforza ancora una volta il rapporto di fiducia con la nostra organizzazione.

Questo investimento rappresenta la sostituzione di una pala gommata Komatsu WA470-5, fornita da Cimertex oltre 20 anni fa, che svolgeva il ruolo di unità principale di carico in cava, dimostrando la robustezza e la longevità delle macchine Komatsu.

La nuova WA485-11E0 appartiene all'ultima generazione di pale gommate di grande capacità di Komatsu e si distingue per i significativi miglioramenti in termini di prestazioni, efficienza e comfort operativo. Dotata di un nuovo motore Stage V, caratterizzato da una maggiore potenza e coppia unite a un consumo di carburante

ottimizzato, questa macchina incorpora inoltre la trasmissione idromeccanica Komatsu (KHMT), che garantisce elevata trazione, maggiore efficienza e migliori prestazioni nelle applicazioni più impegnative.

Progettata per ambienti particolarmente esigenti, come cave e impianti di produzione di aggregati, la WA485-11E0 offre un'elevata capacità produttiva, supportata da benne ad alta efficienza con capacità superiore a 5 m<sup>3</sup> e da un'eccellente forza di strappo. Per quanto riguarda l'operatore, spicca la nuova cabina completamente rinnovata, con ergonomia migliorata, comando di sterzo tramite joystick, pannello digitale ed elevati livelli di comfort. La macchina integra inoltre avanzate soluzioni di sicurezza, come telecamera posteriore e sistemi di rilevamento degli ostacoli, oltre all'illuminazione LED di serie, contribuendo a un funzionamento più sicuro ed efficiente.



La semplicità di manutenzione rappresenta un altro punto di forza, grazie all'accesso facilitato ai principali componenti, al sistema di lubrificazione automatica e agli intervalli di manutenzione prolungati, garantendo una maggiore disponibilità della macchina e costi operativi ridotti.

Con questa consegna, Komatsu rafforza la propria presenza nella flotta di un cliente di riferimento, confermandosi la soluzione scelta per una delle applicazioni centrali della sua attività. Cimertex ringrazia ancora una volta la famiglia Saraiva per la fiducia accordata.



**JOÃO TOMÉ SARAIVA**  
SOCIÉDADE DE CONSTRUÇÕES, LDA



# LA CONSEGNA DEL POWERSCREEN WARRIOR 1200 RAFFORZA LA PARTNERSHIP TRA CIMERTEX E COSTA ALMEIDA AMBIENTE

Cimertex è lieta di annunciare la consegna di un nuovo vaglio Powerscreen Warrior 1200 a Costa Almeida Ambiente S.A.

Questo investimento rappresenta un ulteriore importante passo nella crescita di Costa Almeida Ambiente S.A., consolidando la sua posizione come uno dei principali operatori portoghesi nel settore della gestione dei Rifiuti da Costruzione e Demolizione (RCD). Con l'acquisizione del Powerscreen Warrior 1200, l'azienda rafforza significativamente la propria capacità operativa, puntando su una soluzione riconosciuta per robustezza, versatilità ed elevate prestazioni nel trattamento dei materiali.

La consegna di questa macchina rafforza una solida e duratura partnership tra Cimertex e il Gruppo Costa Almeida, iniziata nel 1980 con la fornitura della prima macchina. Per quanto riguarda il marchio Powerscreen, la collaborazione ha acquisito una nuova dimensione nel 2020 con l'acquisto del primo

Premiertrak 400X e da allora si è sviluppata in modo molto positivo attraverso nuovi investimenti e una continua fiducia nelle soluzioni rappresentate da Cimertex.

Oggi Costa Almeida Ambiente S.A. si afferma come uno dei più importanti clienti Powerscreen in Portogallo, risultato di una costante attenzione verso tecnologie di riferimento e l'ottimizzazione dei propri processi produttivi.

Cimertex desidera cogliere questa occasione per ringraziare Costa Almeida Ambiente S.A. per la rinnovata fiducia e preferenza accordata alle attrezzature Powerscreen, esprimendo il proprio orgoglio nel continuare a contribuire al successo e alla crescita di questo storico partner.

Siamo certi che questa nuova acquisizione rappresenterà un ulteriore traguardo in una partnership destinata a continuare a generare valore negli anni a venire.



# MERLO ROTO 50.21 S PLUS NELLA RIQUALIFICAZIONE DELLE PISCINE MUNICIPALI DEI VIGILI DEL FUOCO VOLONTARI DI GUIMARÃES

Tra i progetti recentemente completati con l'impiego di macchine Merlo si distingue la riqualificazione delle Piscine Municipali dei Vigili del Fuoco Volontari di Guimarães, realizzata da EPRent nel primo trimestre del 2026.

Per affrontare le sfide legate all'accesso, all'altezza di lavoro e alla manovrabilità in cantiere, è stato impiegato il Merlo ROTO 50.21 S PLUS, un sollevatore telescopico rotativo progettato per operare con efficienza in ambienti complessi e particolarmente impegnativi.

Con un'altezza di sollevamento fino a 21 metri, questa macchina si è distinta per versatilità, precisione ed elevati standard di sicurezza, consentendo di operare in aree difficilmente accessibili con il massimo controllo e stabilità.

La combinazione di queste caratteristiche ha permesso a EPRent di eseguire i lavori in modo efficiente e sicuro, dimostrando come la scelta dell'attrezzatura giusta possa aumentare la produttività e ridurre i rischi negli interventi di riqualificazione più complessi.



# MODERNIZZAZIONE DEI FURGONI OFFICINA: MAGGIORE EFFICIENZA E ORGANIZZAZIONE NEL SERVIZIO POST-VENDITA

Nell'ambito del miglioramento continuo del Servizio Post-Vendita, Cimertex ha sviluppato un nuovo progetto di modernizzazione dei furgoni assegnati ai tecnici dell'assistenza. Questi veicoli, da anni equipaggiati con armadi e strumenti di supporto agli interventi sul campo, adottano ora una nuova configurazione progettata per rispondere alle attuali esigenze operative.

Il progetto prevede la sostituzione completa degli armadi esistenti con una soluzione più completa e integrata, che comprende nuovi sistemi di stoccaggio, avvolgitori per aria compressa ed elettricità, compressori e un sistema a doppio pavimento. Questa configurazione consente di creare ulteriori spazi di stoccaggio, comprese cassettiere ad alta capacità accessibili dalla parte posteriore e laterale del veicolo, contribuendo a un utilizzo più efficiente dello spazio disponibile.

L'organizzazione interna è stata progettata per facilitare l'accesso alle attrezzature e agli utensili utilizzati durante gli interventi, attraverso pannelli forati per il fissaggio dei

materiali, aree dedicate a utensili specifici e compartimenti tecnici adeguatamente protetti. La disposizione dei diversi elementi consente un accesso più rapido ai materiali necessari durante le attività sul campo.

L'implementazione del progetto avverrà in modo graduale, accompagnando il processo di rinnovo della flotta. Ogni volta che un veicolo verrà sostituito, sarà adottata questa nuova configurazione, consentendo un'evoluzione progressiva e sostenibile del parco veicoli di assistenza.

Uno degli obiettivi principali è l'uniformazione dei furgoni officina, garantendo una disposizione comune di armadi e attrezzature in tutta la flotta. Questo approccio facilita l'adattamento dei tecnici ai diversi veicoli e contribuisce a una maggiore efficienza operativa.

La nuova configurazione contribuisce inoltre a un'immagine più ordinata e coerente dei veicoli di assistenza, riflettendo l'attenzione dedicata alla funzionalità, alla sicurezza e alla qualità del servizio fornito.



# DEALER MEETING CIMERTEX ITALIA 2026: INSIEME PER CRESCERE

Il Dealer Meeting Cimertex Italia 2026 ha rappresentato un importante momento di confronto e condivisione con l'intera rete dei concessionari, confermando il valore della collaborazione come elemento fondamentale per affrontare le sfide del mercato e cogliere nuove opportunità di sviluppo.

L'incontro ha visto la partecipazione attiva delle funzioni Vendite, Service, Noleggio e Usato, con il contributo di Komatsu Finance e Komatsu Italia, che hanno illustrato strumenti, servizi e strategie a supporto della crescita della rete. Il filo conduttore dell'evento è stato il messaggio "Il nostro supporto, il vostro successo", sintesi dell'impegno quotidiano di Cimertex Italia nel mettere a disposizione dei concessionari competenze, servizi e soluzioni in grado di generare valore concreto per i clienti.

Tra i principali risultati condivisi, spiccano le performance registrate nel 2025, con una market share Construction dell'8,2%, in crescita di 0,6 punti percentuali rispetto al 2024, e una market share Utility del 4,8%, in aumento di 1,4 punti percentuali.

Particolarmente significativo anche il risultato del noleggio, che ha fatto registrare una crescita del 77,2% rispetto all'anno precedente, confermando la validità delle strategie adottate e il forte potenziale di questo segmento.

Il meeting è stato inoltre l'occasione per dare il benvenuto a due nuovi partner che rafforzano ulteriormente la presenza territoriale del marchio: Macchine Edili Repetto per la Liguria e Sgalla per le Marche.

Ampio spazio è stato dedicato anche all'evoluzione dell'approccio commerciale, con un focus sul Total Cost of Ownership, strumento sempre più determinante per supportare i clienti nelle proprie scelte di investimento attraverso una valutazione completa del valore generato dalle macchine lungo l'intero ciclo di vita.

Il Dealer Meeting 2026 ha confermato la solidità della rete Cimertex Italia e la volontà condivisa di continuare a crescere insieme, valorizzando la collaborazione come leva strategica per il successo futuro.



# CONTINUA LA CRESCITA DEL NOLEGGIO IN CIMERTEX ITALIA

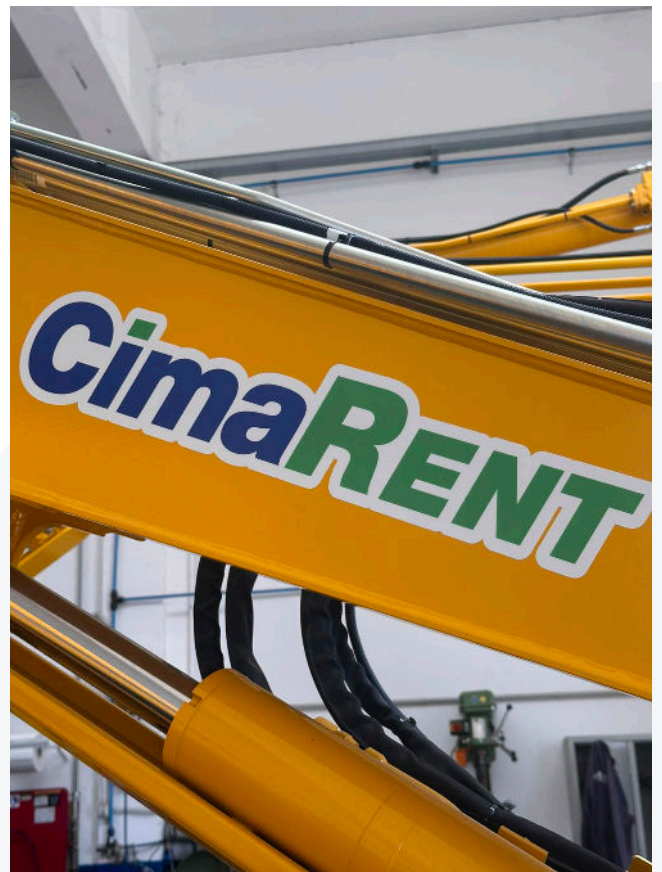
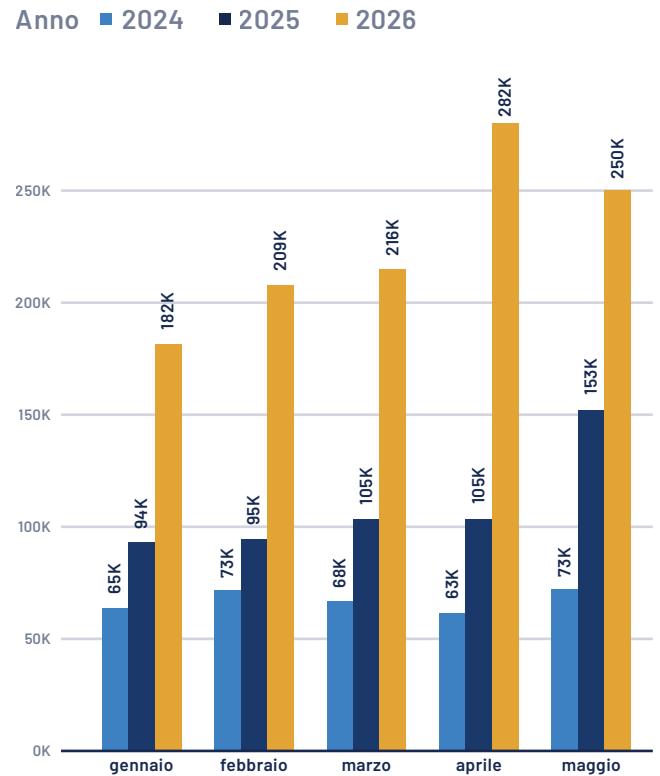
Gli importanti investimenti realizzati negli ultimi anni da Cimertex Italia per lo sviluppo della flotta noleggio stanno producendo risultati concreti. Il fatturato del noleggio cresce costantemente mese dopo mese e le prospettive per il 2026 indicano il raggiungimento di un valore superiore a 2,5 milioni di euro.

La flotta noleggio di Cimertex Italia è composta da 72 macchine, prevalentemente destinate al settore Construction, e ha raggiunto un valore complessivo di 10,9 milioni di euro. È inoltre prevista un'ulteriore espansione della flotta per cogliere le significative opportunità offerte dal mercato italiano.

Attualmente, l'offerta di noleggio di Cimertex Italia comprende 21 escavatori Construction, 5 dozer, 6 dumper articolati, oltre a numerose pale gommate e macchine Utility. L'offerta si completa con un'ampia gamma di attrezzature idrauliche, tra cui martelli demolitori, pinze e cesoie, in grado di rispondere alle diverse esigenze operative dei clienti.

Positivo anche il tasso di occupazione della flotta, pari al 73,3%, un dato che conferma il buon andamento dell'attività e consente di guardare con fiducia alle prospettive di crescita del noleggio.

Tra le novità del 2026 figura inoltre il nuovo logo dedicato al Noleggio di Cimertex Italia, introdotto con l'obiettivo di uniformare sotto un'unica identità visiva l'offerta di noleggio dell'intero Gruppo Cimertex.



# UNA GIORNATA DI SQUADRA

Lo scorso 12 maggio, Cimertex Africa ha organizzato una Giornata di Squadra. In un contesto sempre più dinamico e sfidante, è fondamentale creare momenti che consentano di fermarsi, guardarsi reciprocamente e rafforzare i legami che ci uniscono come squadra.

Più che una pausa dalla routine, è stata un'opportunità per rafforzare la fiducia, migliorare la comunicazione e celebrare lo spirito di collaborazione.

La giornata è iniziata con un tour in fuoristrada sull'Isola di Madeira e, nel corso della giornata, i partecipanti sono stati invitati a uscire dalla propria zona di comfort attraverso attività di team building, sfide pratiche, giochi di cooperazione, dinamiche di problem solving e momenti di riflessione di gruppo. Da sottolineare anche il piacevole pranzo presso il vigneto biologico Vinha do Tico.

Al termine della giornata, più che le attività svolte, sono rimasti i sorrisi, gli insegnamenti, le storie condivise e la consapevolezza che una squadra unita è in grado di raggiungere traguardi ancora più ambiziosi.



## CIMERTEX PARTECIPA ALL'OPEN DAY DI DUAL

Cimertex ha partecipato all'Open Day di DUAL, un istituto di formazione con cui collabora da molti anni nella preparazione dei giovani professionisti.

Nel corso degli anni, numerosi tirocinanti hanno svolto il proprio percorso formativo presso Cimertex, entrando successivamente a far parte dei team aziendali e contribuendo quotidianamente alla crescita e allo sviluppo dell'azienda. Questa collaborazione ha permesso di avvicinare il mondo della formazione alla realtà del mercato del lavoro, offrendo agli studenti un'esperienza pratica fondamentale per l'inizio della loro carriera professionale.

La partecipazione all'Open Day di DUAL conferma l'impegno di Cimertex nella formazione, nella valorizzazione dei talenti e nella creazione di opportunità per le nuove generazioni, contribuendo allo sviluppo delle competenze essenziali per il futuro del settore.



## CIMERTEX PARTECIPA ALLA 7ª EDIZIONE DELLA SETTIMANA DEL LAVORO DEL POLITECNICO DI LEIRIA

Dal 3 al 5 marzo, Cimertex ha partecipato alla 7ª Edizione della Settimana del Lavoro del Politecnico di Leiria, un'iniziativa che favorisce l'incontro tra studenti e aziende, promuovendo un contatto diretto con il mondo del lavoro.

Nel corso dell'evento, lo stand di Cimertex ha accolto numerosi visitatori, con particolare interesse per le opportunità di tirocinio e di inserimento professionale offerte dall'azienda.

La partecipazione a questa iniziativa ha rafforzato il legame di Cimertex con il mondo accademico e il suo impegno nell'attrazione e valorizzazione dei giovani talenti. Per molti studenti, l'evento ha rappresentato

un'importante occasione per conoscere meglio l'azienda, i settori in cui opera e i diversi percorsi professionali che può offrire.



# CIMERTEX ENTRA A FAR PARTE DEL PROGRAMMA FEUP

Cimertex è entrata a far parte di FEUP PRIME, un programma di partnership aziendale promosso dalla Facoltà di Ingegneria dell'Università di Porto (FEUP) con l'obiettivo di rafforzare il legame tra il mondo accademico e quello industriale, favorendo collaborazione, innovazione e sviluppo dei talenti.



Questa partnership rafforza l'impegno di Cimertex nella valorizzazione della conoscenza e nel dialogo con il mondo universitario, contribuendo ad avvicinare la formazione dei futuri professionisti alla realtà dell'industria.

Nell'ambito di questa collaborazione, Cimertex ha inoltre avuto l'opportunità di accogliere presso le proprie strutture gli studenti del Dipartimento di Ingegneria Mineraria della FEUP. La visita ha consentito agli studenti di conoscere da vicino attrezzature, processi e sfide del settore, offrendo una prospettiva concreta sulle opportunità e sulle esigenze del mondo del lavoro.

L'adesione a FEUP PRIME rappresenta un ulteriore passo nel rafforzamento del rapporto tra università e industria, promuovendo la condivisione delle conoscenze e la creazione di valore per entrambe le parti.



# TROFEO PEDRO MEXIA ALVES

Il 13 maggio 2026 si è svolta un'altra edizione del Trofeo Pedro Mexia Alves, la gara di kart promossa da Cimertex che ha riunito ancora una volta i collaboratori in un momento di convivialità e condivisione al di fuori del consueto contesto lavorativo.

L'iniziativa ha registrato un'alta partecipazione e si è svolta in condizioni particolarmente favorevoli, regalando una giornata all'insegna dello spirito di squadra e della sana competizione.

Sono stati assegnati premi ai primi tre classificati della classifica generale e alla migliore pilota femminile. Nella gara principale, Rui Rangel ha conquistato il 1° posto, seguito da João Videira al 2° e Tiago Moreira al 3°. Il riconoscimento come migliore pilota femminile è stato assegnato a Eliana Sousa.

Tutti i partecipanti hanno inoltre ricevuto un ricordo di partecipazione per celebrare questa nuova edizione dell'iniziativa, contribuendo a mantenere vivo il ricordo di una giornata caratterizzata dalla convivialità e dalla partecipazione attiva dei collaboratori.



# RESPONSABILITÀ SOCIALE D'IMPRESA

Si parla sempre più spesso della responsabilità sociale delle organizzazioni e, in particolare, delle imprese.

È un tema ricorrente nelle strategie di comunicazione, ma non sempre fondato e pienamente implementato.

L'intenzione c'è e sappiamo che l'implementazione è una sfida. È un processo continuo e, per noi, è da tempo un impegno concreto.

La comunicazione deve essere discreta e coerente.

Fare del bene, con equità, e comunicare per il bene che si promuove nella società, aiutando, nei limiti delle nostre possibilità, a realizzare opere o iniziative che altrimenti non sarebbero possibili.

In quest'ottica, le aziende sono sempre più

consapevoli del fatto che essere socialmente responsabili sia davvero necessario. È necessario definire impegni e strategie che facciano la differenza nella società.

E Cimertex fa parte di quel gruppo di organizzazioni che vogliono essere impegnate nella responsabilità sociale.

Impegnate nel fare, più che nel comunicare.

Sono diversi i pilastri in cui Cimertex persegue un impegno crescente e dove siamo concretamente attivi:

1. Assumendo un approccio etico in tutte le procedure, i regolamenti e le leggi;
2. Adottando una postura di trasparenza nel modo in cui ci relazioniamo con tutti i soggetti con cui interagiamo;
3. Implementando sempre un'efficace politica di salute, igiene e sicurezza in tutte le nostre modalità di lavoro;
4. Adottando, in modo permanente, un approccio di sostenibilità ambientale, dalla gestione dei rifiuti all'efficienza energetica, fino alle soluzioni disponibili per la riduzione dell'inquinamento;
5. Proponendo al mercato soluzioni innovative, eque e in grado di offrire comfort, produttività e sicurezza in tutte le attrezzature che consegniamo;
6. Nelle località in cui siamo presenti, promuovendo azioni di sostegno a istituzioni di solidarietà sociale nei settori della cultura, dello sport dilettantistico, giovanile o adattato, dell'assistenza sanitaria o nelle fasce più bisognose della società, contribuendo a rendere il loro lavoro una realtà.

Vogliamo portare avanti questo impegno. In modo discreto, ma utile alla società e al mondo a cui tutti apparteniamo.



# SOSTENIBILITÀ: PREPARARE IL FUTURO

La sostenibilità è oggi una realtà sempre più presente nelle attività di Cimertex. I risultati raggiunti nel 2025 dimostrano un'evoluzione costante nell'utilizzo efficiente delle risorse, nella valorizzazione delle persone e nell'adozione di pratiche di gestione responsabili.

## RISULTATI 2025

- **Rifiuti prodotti e avviati al riciclo:** 316 tonnellate (-19%)
- **Energia solare:** 35% del fabbisogno della Sede e 48% del fabbisogno di Aljustrel
- **Formazione:** 13.926 ore (+12%)
- **Accoglienze sulla sicurezza:** +82%
- **Giorni persi per infortuni sul lavoro:** -59%
- **Soddisfazione per i servizi di Salute e Sicurezza sul Lavoro (SSL):** 88%
- **Sanzioni ambientali e in materia di sicurezza:** 0

Più che i risultati raggiunti, è ora importante guardare al futuro. La sostenibilità assume un ruolo sempre più strategico nel modo in cui le aziende pianificano, investono e creano valore.

In questo contesto, Cimertex sta consolidando le informazioni e gli indicatori che consentiranno di sviluppare ulteriormente il proprio Rapporto di Sostenibilità e di rafforzare la comunicazione delle proprie performance ESG. Questo lavoro rappresenta un'opportunità per aumentare la trasparenza, monitorare l'evoluzione dell'organizzazione e individuare nuove aree di miglioramento.

Allo stesso tempo, continuerà a essere data priorità all'efficienza energetica, alla valorizzazione delle persone, alla sicurezza, al benessere dei collaboratori e al rafforzamento delle pratiche di governance e compliance.

La sostenibilità è un percorso di miglioramento continuo. I risultati del 2025 costituiscono una base solida per affrontare le sfide future e rafforzano l'impegno di Cimertex verso una crescita sostenibile, responsabile e orientata alla creazione di valore per tutti i propri stakeholder.





# DOVE SIAMO

PORTOGALLO

ITALIA

CABO VERDE

ANGOLA

**Porto (Sede)**

Rua do Abade Mondego, 165  
4455-489 Perafita  
T. +351 220 912 600

**Leiria**

Rua Santa Catarina, 910  
2400-823 Azoia  
T. +351 244 870 360

**Lisboa**

Estrada das Palmeiras, 61  
Queluz de Baixo  
2730-132 Barcarena  
T. +351 214 340 150

**Aljustrel**

Zona Industrial, Lotes 1 e 2  
7600-179 Aljustrel  
T. +351 284 601 446

**Madeira**

Parque Empresarial da Cancela  
Lote M. I. 3-2  
9125-042 Caniço, Ilha da Madeira  
T. +351 291 930 900



Rua Bela São Tiago, 16, Fração CN  
9060-400 Funchal  
T. +351 291 930 900



Zona Industrial de Viana  
Luanda – Angola  
T. +244 923 588 840



Zona Ind. Achada Grande Trás  
CP 824 - Cidade da Praia  
00238 Cabo Verde  
T. +238 262 0102

**Bologna (Sede)**

Via del Corno, 16  
Località Ponte Ronca  
40069 Zola Pedrosa (BO)  
T. +39 051 0075381

**Milano**

Via della Offelera, 90  
20861 Brugherio (MB)  
T. +39 039 2142109

**Torino**

Via da Verrazzano, 50  
10042 Nichelino (TO)  
T. +39 011 6290089

