

**10**  
ATLAS 1919 - 2019

**ATLAS**  
SINCE 1919

-  40 - 41 t
-  180 kW (245 HP)
-  13.5 - 18.1 m

**VELOCE.  
AFFIDABILE.  
VERSATILE.**



**CARICATORE INDUSTRIALE 400MH**

[WWW.ATLASGMBH.COM](http://WWW.ATLASGMBH.COM)

# DATI TECNICI 400MH

## Dati tecnici

MOTORE	SISTEMA IDRAULICO	TRAZIONE E FRENI
Potenza ai sensi della norma ISO 14396 ... 180 kW (245 HP)	• Sistema AWE 4 (load sensing)	• Motore ciclico a trazione
Numero di giri ..... 1900/min	• Pompa a pistone ad alto rendimento con regolazione del limite di carico	• Ingranaggio a 2 marce
Prodotto/Modello.....Deutz TCD 6.1 L6 EU Stage V	• Regolazione fabbisogno elettrico per il risparmio di carburante	• Valvola pedale freno a doppio effetto
Struttura.....Turbocompressore / intercooler	• Protezione primaria e secondaria contro il sovraccarico	• Preselezione della direzione di marcia attraverso la leva sulla colonna di guida
Cilindrata.....6000 cm <sup>3</sup>	• Valvole di riaspirazione per tutte le funzioni di lavoro	• Velocità massima.....16 km/h
Numero di cilindri.....6	• Arresti di carico e valvole controllo discesa nel ciclo di elevazione	• Fuori strada..... 5 km/h
Alesaggio / Alzata.....101 / 126	• Protezione contro la rottura dei tubi per i cilindri di elevazione	• Velocità ridotta.....1 km/h
Sistema di raffreddamento.....acqua	• Funzione benna / benna rotante di serie	• Trazione integrale
Filtro dell'aria.....Filtro aria secco	• Possibilità di avere altri 2 circuiti per apparecchi aggiuntivi	• Sistema di frenatura a doppio circuito.....Tamburo
Batteria.....2 x 12 V / 100 Ah	• Ventilatore a temperatura regolata per il radiatore	• Freni fissi.....a molla
Alternatore.....24 V / 55 Ah	• Quantità trasportata .....640 l/min	
Starter.....24 V / 4,8 kW	• Pressione operativa max .....320 bar	

INGRANAGGIO DI ROTAZIONE	TELAIO	CAPACITÀ
• Motore a pistoni assiali con valvola di priorità	• Assi escavatrice speciale 70 t	• Serbatoio carburante..... 425 Liter
• Rapporto di trasmissione planetario	• Asse dello sterzo con bloccaggio automatico dell'asse oscillante	• Sistema radiatore.....48 Liter
• Freno fisso automatico multidisco a pedale	• Ruote 8 aggi .....12.00 - 24 Superelastic	• Olio Motore.....15.5 Liter
• Sovrastruttura rotante-numero di giri max.....8.5/min		• AdBlue <sup>®</sup> ..... 32 Liter
• Momento di rotazione.....93.4 kNm		• Serbatoio idraulico.....505 Liter
		• Sistema idraulico.....970 Liter

CABINA CONDUCENTE		
• Soddisfa le più moderne esigenze di sicurezza	• Braccioli e supporto lombare	<b>CLIMATIZZAZIONE:</b>
• Accesso "extralarge"	• Sedile separabile dalla console e regolabile	• Climatronic standard in tutti i modelli
• Ampio spazio piedi		• Ottima distribuzione dell'aria
• Eccellente visibilità tutt'intorno alla macchina	<b>COMANDI:</b>	
• Predisposizione per l'installazione radio	• Joystick ergonomici	<b>CARATTERISTICHE ACUSTICHE:</b>
<b>SEDILE DEL CONDUCENTE:</b>	• Volante regolabile in altezza e inclinazione	• ISO 6396 (LpA) nella cabina del conducente.....70 dB(A)
• Sedile comodo, ad aria (riscaldamento sedile opzionale)	• Disposizione chiara e concisa degli interruttori di comando	• 2000/14EG (LwA) Livello rumore esterno....103 dB(A)

DOTAZIONE		
• Braccio base 10.60 m (C84.7i)	<b>Idraulica:</b>	<b>Cabina:</b>
• Stick 6.90 m (D84.16i)	• Funzione benna / benna rotante	• Climatizzatore
• Stick 7.70 m (D84.17i)	• Accumulatore per abbassamento di emergenza del sistema di bracci	• Predisposizione alla radio
<b>EQUIPAGGIAMENTO BASE DI SERIE:</b>	• Protezione contro la rottura dei tubi per i cilindri di elevazione	• Volante regolabile in altezza e inclinazione
<b>Motore:</b>	• Regolazione del limite di carico	• Sedile separabile dalla console e scorrevole
• Funzionamento a vuoto automatico	• Ammortizzazione di fine corsa del cilindro	
• Prefiltro diesel	<b>TELAIO:</b>	<b>DOTAZIONE:</b>
• Monitoraggio motore	• Freni a lamelle in bagno d'olio del mozzo ruota	• Punti di lubrificazione composti per la piattaforma girevole e la dotazione dei bracci

ACCESSORI		
• Benna bivalve	• Gancio porta-carico	• Pinza per tronchi
• Polipo per rottame	• Magnete di sollevamento	

DOTAZIONE AGGIUNTIVA		
<b>Motore:</b>	<b>Dotazione:</b>	• Sollevamento cabina (elevazione fino a 2.5, 2.7 e 2.7+0.6 m)
• Pompa di rifornimento	• Sistema di lubrificazione centrale elettrico	• Sopralzo fisso della cabina di 0.60 m/1.20 m/1.50 m
• Riscaldamento indipendente	<b>Cabina:</b>	• Cabina Vario elevabile fino a 2 m e spostabile in avanti di 2 m
• Assistenza avviamento a freddo	• Porta scorrevole + passerella	• Fari di lavoro LED
<b>Idraulica:</b>	• Copertura cabina	<b>Telaio:</b>
• Adattatore idraulico, supporti anteriori e inferiori azionati in coppie	• Luce rotante	• Pneumatici solidi
• Adattatore idraulico, supporti anteriori e inferiori azionati singolarmente	• Sedile del conducente riscaldato	• Cassetta degli attrezzi nel telaio
• Olio bio	• Radio CD/MP3, AUX in, USB	
		<b>Altra dotazione speciale: vedi listino prezzi</b>

# CARICO AMMISSIBILE 400MH

## Carico ammissibile Braccio base 10.60 m (C84.7i)

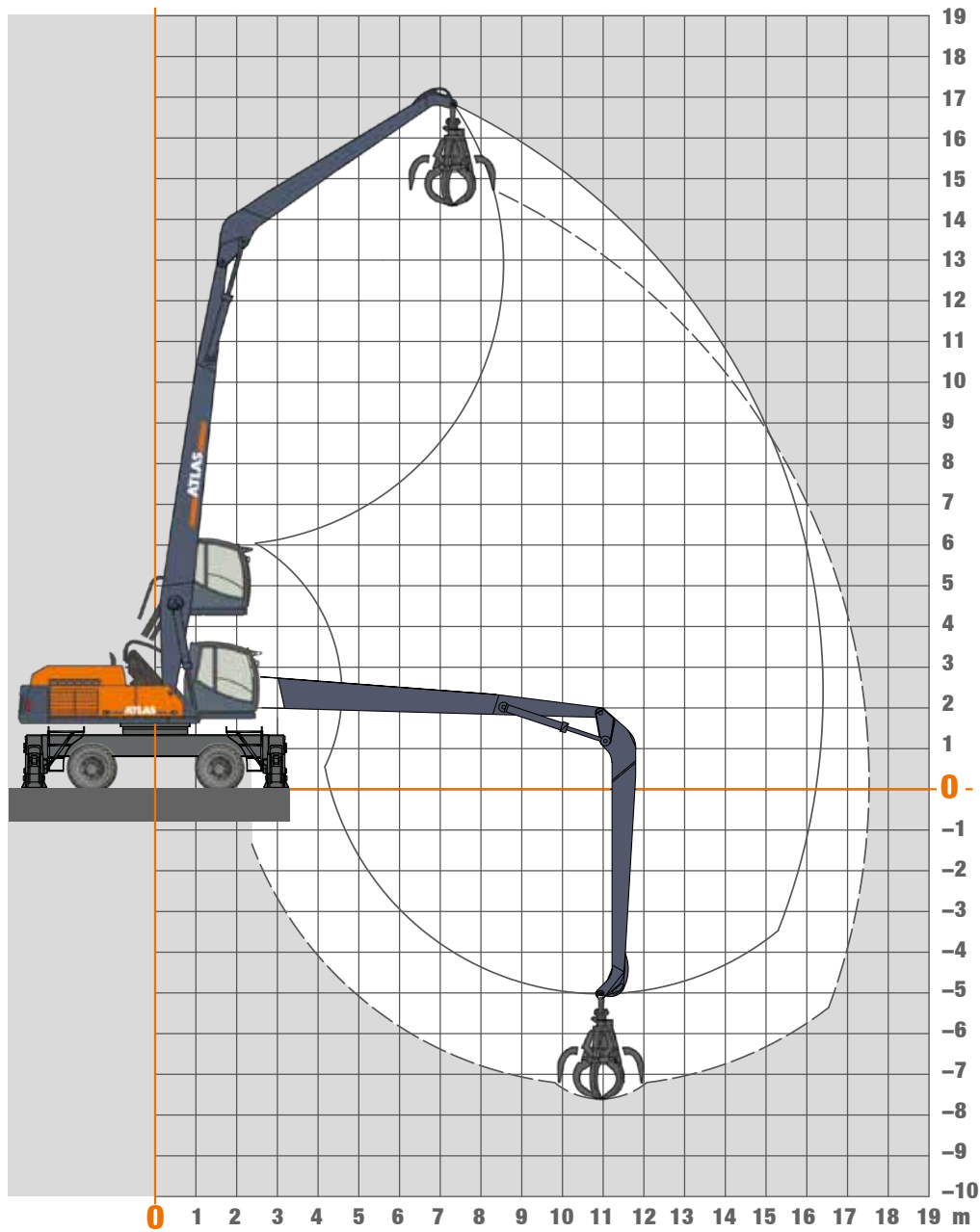
Carico ammissibile Braccio base 10.60 m (C84.7i) e stick 6.90 m (D84.16i), Max. sbraccio 17.50 m															
ALTEZZA		4.0 m		6.0 m		8.0 m		10.0 m		12.0 m		14.0 m		16.0m	
		FRONTALE	LATERALE	FRONTALE	LATERALE	FRONTALE	LATERALE	FRONTALE	LATERALE	FRONTALE	LATERALE	FRONTALE	LATERALE	FRONTALE	LATERALE
15.0 m	abbassata							5.1	5.1						
	sollevato							5.1	4.8*						
13.5 m	abbassata							5.0	5.0	4.4	4.4				
	sollevato							5.0	4.9*	4.4	3.5*				
12.0 m	abbassata							5.0	5.0	4.4	4.4				
	sollevato							5.0	4.9*	4.4	3.5*				
19.5 m	abbassata							5.1	5.1	4.4	4.4	3.9	3.9		
	sollevato							5.1	4.8*	4.4	3.5*	3.4*	2.6*		
9.0 m	abbassata							5.2	5.2	4.4	4.4	3.9	3.9		
	sollevato							5.2	4.7*	4.4*	3.4*	3.4*	2.6*		
7.5 m	abbassata					6.6	6.6	5.4	5.4	4.5	4.5	3.9	3.9		
	sollevato					6.6	6.4*	5.3*	5.4	4.9	3.9*	3.8*	2.9*		
6.0 m	abbassata	14.2	14.2	9.3	9.3	6.9	6.9	5.6	5.6	4.6	4.6	4.0	4.0	3.4	3.4
	sollevato	14.2	14.2	9.3	9.1*	6.9	6.0*	5.5*	4.3*	4.2*	3.2*	3.2*	2.4*	2.5*	1.9*
4.5 m	abbassata			10.0	10.0	7.3	7.3	5.7	5.7	4.7	4.7	4.0	4.0	3.4	3.4
	sollevato			10.0	8.1*	7.2*	5.5*	5.2*	4.0*	4.0*	3.0*	3.1*	2.3*	2.5*	1.8*
3.0 m	abbassata			5.3	5.3	7.5	7.5	5.9	5.9	4.8	4.8	4.0	4.0	3.3	3.3
	sollevato			5.3	5.3	6.7*	5.1*	5.0*	3.7*	3.8*	2.9*	3.0*	2.2*	2.4*	1.8*

Carico ammissibile Braccio base 10.60 m (C84.7i) e stick 7.70 m (D84.17i), Max. sbraccio 18.06 m															
ALTEZZA		5.5 m		7.5 m		9.5 m		11.5 m		13.5 m		15.5 m		16.5 m	
		FRONTALE	LATERALE	FRONTALE	LATERALE	FRONTALE	LATERALE	FRONTALE	LATERALE	FRONTALE	LATERALE	FRONTALE	LATERALE	FRONTALE	LATERALE
15.0 m	abbassata					5.0	5.0								
	sollevato					5.0	5.0								
12.0 m	abbassata					5.0	5.0	4.4	4.4	3.9	3.9				
	sollevato					5.0	5.0	4.4	4.0*	3.8*	3.0*				
9.0 m	abbassata					5.2	5.2	4.5	4.5	4.0	4.0	3.5	3.5		
	sollevato					5.2	5.2	4.5	3.9*	3.7*	2.9*	2.9*	2.2*		
6.0 m	abbassata			7.1	7.1	5.7	5.7	4.8	4.8	4.1	4.1	3.6	3.6	3.3	3.3
	sollevato			7.1	7.0*	5.7	4.9*	4.6*	3.6*	3.5*	2.7*	2.8*	2.1*	2.5*	1.8*
4.5 m	abbassata			7.6	7.6	6.0	6.0	4.9	4.9	4.2	4.2	3.6	3.6	3.3	3.3
	sollevato			7.6	6.4*	5.9*	4.6*	4.4*	3.4*	3.4*	2.6*	2.7*	2.0*	2.4*	1.8*
3.0 m	abbassata	5.2	5.2	8.1	8.1	6.2	6.2	5.0	5.0	4.2	4.2	3.6	3.6	3.3	3.3
	sollevato	5.2	5.2	7.7*	5.8*	5.6*	4.2*	4.2*	3.2*	3.3*	2.5*	2.6*	2.0*	2.4*	1.7*
1.5 m	abbassata	2.1	2.1	8.3	8.3	6.3	6.3	5.1	5.1	4.2	4.2	3.5	3.5	3.2	3.2
	sollevato	2.1	2.1	7.2*	5.4*	5.3*	4.0*	4.0*	3.0*	3.2*	2.4*	2.6*	1.9*	2.3*	1.7*
0 m	abbassata	2.0	2.0	8.3	8.3	6.4	6.4	5.1	5.1	4.2	4.2	3.5	3.5	3.1	3.1
	sollevato	2.0	2.0	6.8*	5.0*	5.0*	3.7*	3.9*	2.9*	3.1*	2.3*	2.5*	1.8*	2.3*	1.7*
-1.5 m	abbassata			7.3	7.3	6.2	6.2	5.0	5.0	4.1	4.1	3.3	3.3		
	sollevato			6.6*	4.8*	4.8*	3.5*	3.8*	2.8*	3.0*	2.2*	2.5*	1.8*		
-3.0 m	abbassata			7.1	7.1	5.9	5.9	4.8	4.8	3.9	3.9	3.1	3.1		
	sollevato			6.5*	4.7*	4.7*	3.4*	3.7*	2.7*	3.0*	2.2*	2.4*	1.8*		
-4.5 m	abbassata			6.8	6.8	5.5	5.5	4.4	4.4	3.5	3.5				
	sollevato			6.4*	4.6*	4.7*	3.4*	3.6*	2.6*	2.9*	2.1*				

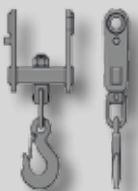
Le massime capacità di sollevamento indicate in tonnellate includono una stabilità del 25% o sono calcolate secondo l'87% della forza di sollevamento idraulica, ai sensi della norma ISO10567. Questi valori valgono per le estremità dei bracci (senza cilindro leva benna e sistema di leve) in caso di collocazione ottimale del corrispondente sistema di bracci e con l'inserimento di pressione. I pesi delle attrezzature di sollevamento dei carichi (benne, magneti, ganci porta-carico, ecc.) sono dedotti dai valori di carico massimo ammissibile.\*attraverso il valore limitato idraulicamente.

# AMBITI DI LAVORO 400MH

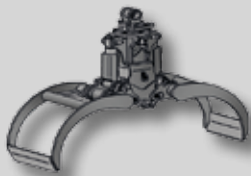
**Ambiti di lavoro** Braccio base 10.60 m (C84.7i) e stick 6.90 m (D84.16i)



## Accessori



Gancio porta-carico



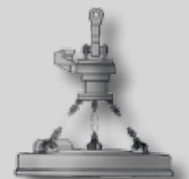
Pinza per tronchi



Benna bivalve



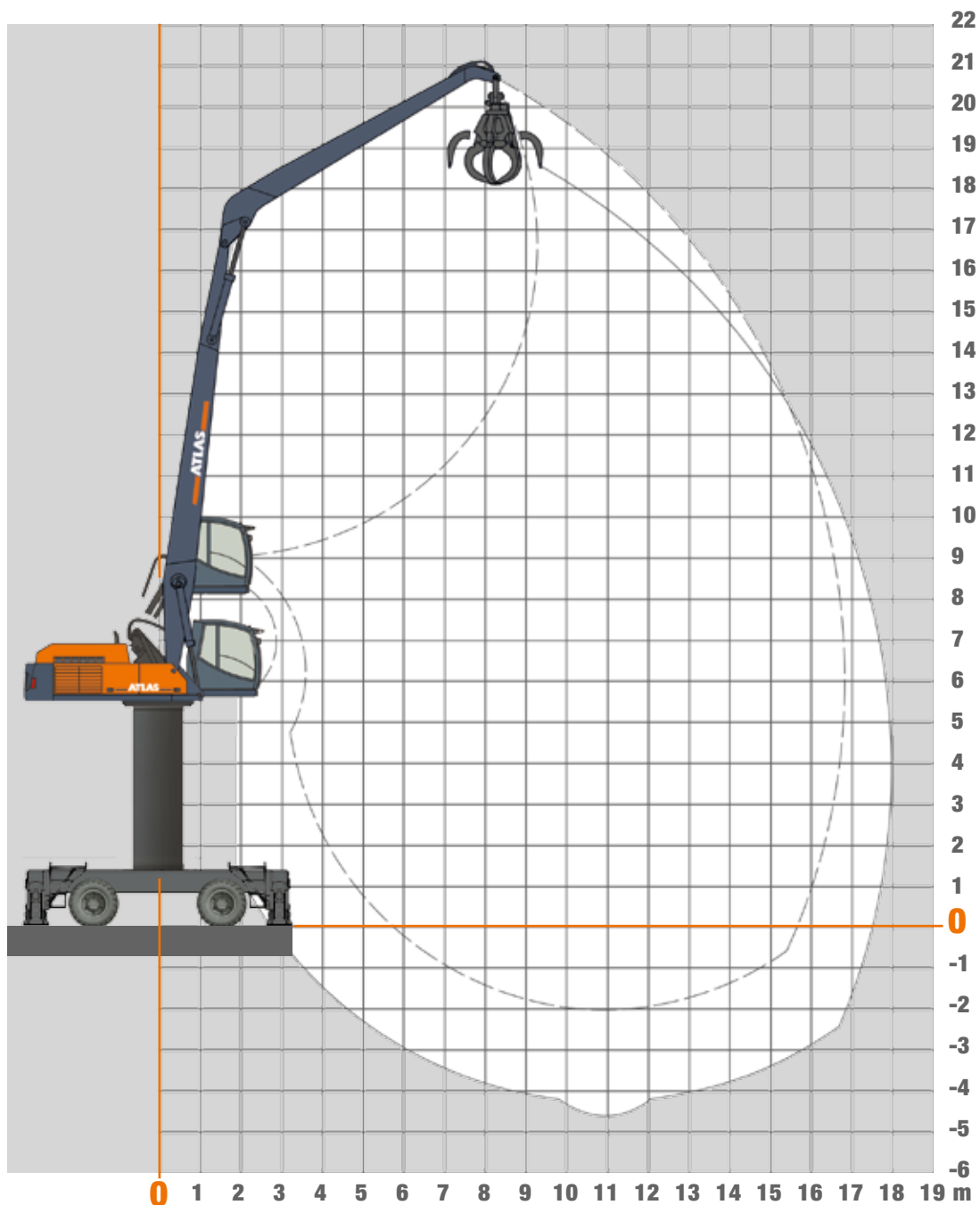
Polipo per rottame



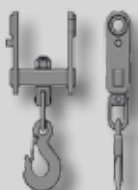
Magnet di sollevamento

# AMBITI DI LAVORO 400MH

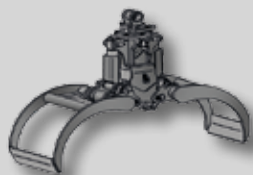
**Ambiti di lavoro** Braccio base 10.60 m (C84.7i) e stick 7.70 m (D84.17i), pilone 4.0 m



## Accessori



Gancio porta-carico



Pinza per tronchi



Benna bivalve



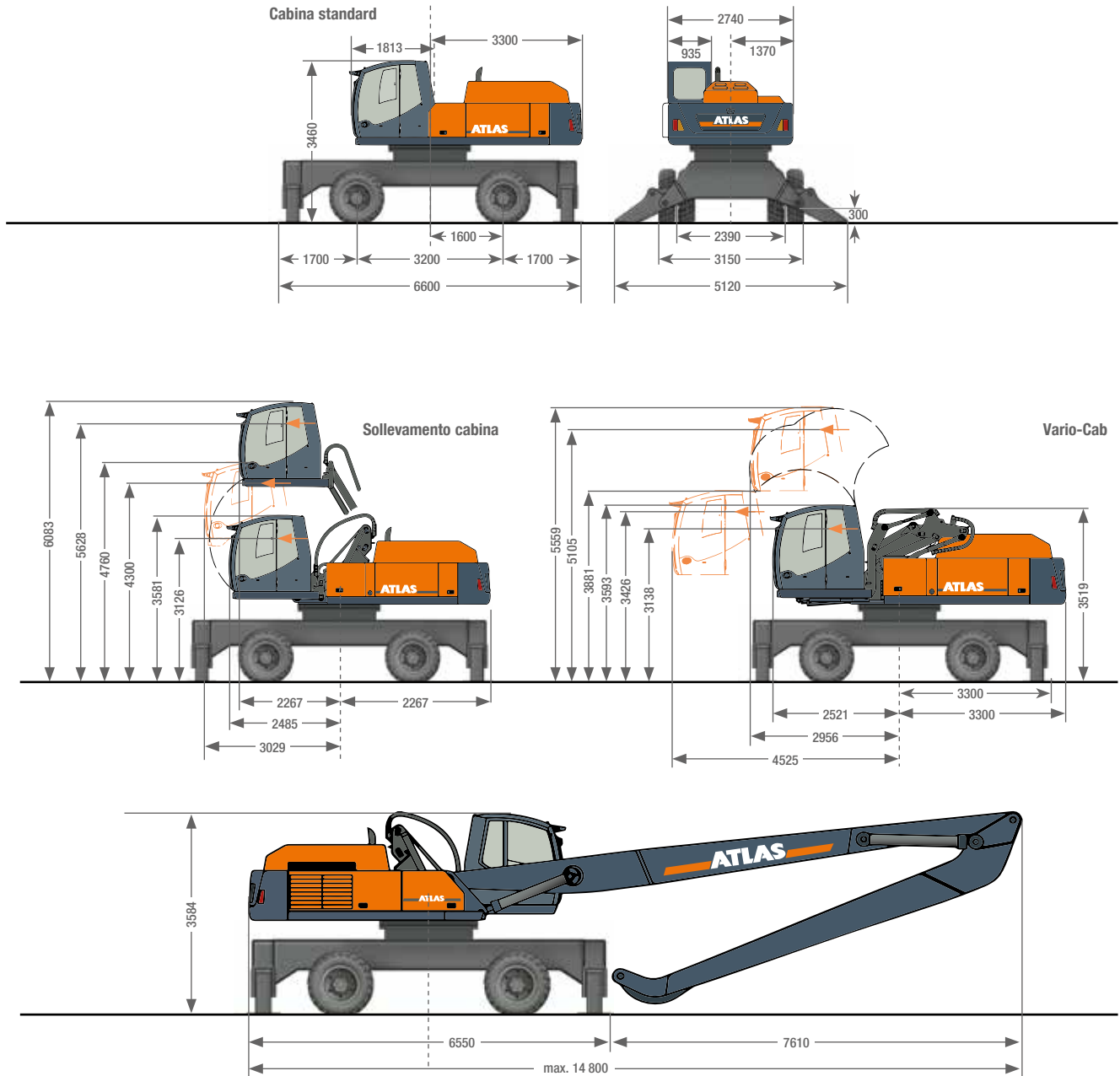
Polipo per rottame



Magnete di sollevamento

# DIMENSIONI 400MH

## Dimensioni



Altre varianti di cabina a richiesta

## GANDERKESEE FACTORY

Atlas GmbH  
Atlasstraße 6  
D-27777 Ganderkesee,  
Germany

Tel.: +49 (0) 4222 954 0  
Fax: +49 (0) 4222 954 220  
E-mail: [info@atlasgmbh.com](mailto:info@atlasgmbh.com)  
[www.atlasgmbh.com](http://www.atlasgmbh.com)



## VECHTA FACTORY

Atlas GmbH  
Theodor-Heuss-Str. 3  
D-49377 Vechta  
Germany

T: +49 (0) 4441 954 0  
F: +49 (0) 4441 954 299  
E-mail: [info@atlasgmbh.com](mailto:info@atlasgmbh.com)  
[www.atlasgmbh.com](http://www.atlasgmbh.com)



## DELMENHORST FACTORY

Atlas GmbH  
Stedinger Straße 324  
D-27751 Delmenhorst  
Germany

T: +49 (0) 4221 49 10  
F: +49 (0) 4221 49 14 43  
E-mail: [info@atlasgmbh.com](mailto:info@atlasgmbh.com)  
[www.atlasgmbh.com](http://www.atlasgmbh.com)

## ATLAS CRANES UK LTD NATIONAL SALES & SERVICE FACILITY

Wharfedale Road,  
Euroway Trading Est.  
Bradford, England BD4 6SL  
United Kingdom

T: +44 8444 99 66 88  
F: +44 1274 65 37 85  
E-mail: [atlasuk@atlasgmbh.com](mailto:atlasuk@atlasgmbh.com)  
[www.atlas-cranes.co.uk](http://www.atlas-cranes.co.uk)  
[www.atlasgmbh.com](http://www.atlasgmbh.com)



**SINCE 1919**  
**ATLAS**



[www.atlasgmbh.com](http://www.atlasgmbh.com)

**ATLAS GmbH**

EXCAVATORS

Atlasstraße 6

D-27777 Ganderkesee, Germany

T: +49 (0) 4222 954 0

Fax: +49 (0) 4222 954 220

[info@atlasgmbh.com](mailto:info@atlasgmbh.com)