





ATLAS

SINCE 1919

 53 - 57 t

 230 kW (313 HP)

EU Stage V

 18.1 - 21.9 m

VELOCE. AFFIDABILE. VERSATILE.



CARICATORE GOMMATO INDUSTRIALE 520MH

WWW.ATLASGMBH.COM

ATLAS - La nuova cabina escavatore



La nuova cabina ATLAS –
Migliore climatizzazione, display
digitale con visualizzazione
nitida e diretta, più spazio,
ottima visuale, estremamente
silenziosa e confortevole

Pannello di controllo intuitivo –
Selezione diretta tramite tasti o controllo
digitale tramite pulsante.....



Spostamento sicuro: Telecamere di serie
con vista posteriore e laterale



Impianto di climatizzazione dalla
massima potenza - condotte per l'aria
corte - tubazioni di grandi dimensioni
sezioni trasversali - silenzioso



Visuale migliore - soprattutto verso
destra



ATLAS SINCE 1939 - La nuova cabina escavatore

Resta in comunicazione - radio con collegamento USB - supporto per telefono cellulare vicino al joystick sinistro



Facile: Blocco del carrello superiore premendo la T sul pulsante



Portabottiglie vicino al conducente



Pausa pranzo - spazio per vano frigo con collegamento elettrico - dietro al sedile conducente



Pavimento antiscivolo e facile da spazzare - spazio per stivare attrezzi e materiali



SPECIFICHE TECNICHE 520MH

MOTORE

Potenza.....230 kW (313 CV)	Alésaggio / corsa del cilindro..... 101 / 136	DOTAZIONE BASE DI SERIE:
Giri/min..... 1800/min	Sistema di raffreddamento.....ad acqua	• Sistema di gestione automatica del minimo / Arresto del motore
Modello..... Deutz / TCD 7.8 EU L6 Stage V	Filtro dell'ariaFiltro dell'aria a secco	• Assistenza avviamento a freddo
Versione..... Turbocompressore / intercooler	Batteria 2 x 12 V / 143 Ah	• Prefiltro gasolio
Cilindrata 7800 cm ³	Generatore28,5 V / 100 A	• Monitoraggio del motore
Numero di cilindri 6	Motorino d'avviamento..... 24 V / 4,0 kW	

IMPIANTO IDRAULICO

• Sistema AWE 5 (Load sensing)	• Valvole di protezione contro la rottura dei tubi per cilindri di sollevamento e articolati	• Modalità di funzionamento:
• Pompa ad alte prestazioni con controllo del limite di carico	• Funzione di presa e rotazione della presa proporzionale	F1 (Fine)
• Controllo della portata su richiesta a basso consumo di carburante	• Possibilità di 3 circuiti per carichi di consumo aggiuntivi	F2 (Eco)
• Controllo sensibile, proporzionale e indipendente	• Portata massima di olio 2 x 380 l/min	F3 (Potenza)
• Protezione primaria e secondaria contro il sovraccarico	• Pressione massima di esercizio.....360 bar	• Accumulatore per l'abbassamento di emergenza del sistema a braccio
• Valvole di aspirazione per tutte le funzioni di lavoro	• Ammortizzazione a finecorsa del cilindro	• Controllo del limite di carico

GRUPPO DI OSCILLAZIONE

• Motore a pistoni assiali con valvola di priorità	• Freno multidisco a comando automatico	• Coppia di rotazione 164 kNm
• Trasmissione planetaria	• Due valvole a due stadi	• Regime massimo di rotazione.....5,2/min

TRAZIONE E FRENI

• Motore a cilindrata variabile	• Controllo di marcia e di crociera per autoveicoli:	• Forza di trazione..... 145 kN
• Cambio manuale	• Velocità massima 16 km/h:	• Pendenza superabile 5,0 %
• Valvola freno a doppio effetto	• Velocità fuoristrada5 km/h	• Sistema frenante a doppio circuitoFreno a tamburo
• Preselezione della direzione di marcia tramite interruttore nel joystick	• Velocità in modalità "crawling" 1 km/h	• Frenatura di stazionamento Freno a molla

SOTTOCARRO

• Assale sterzante con blocco automatico dell'asse oscillante	• Assali per carichi gravosi	• Pneumatici di serie: Mitas 12.00-20
• Bloccaggio asse supplementare tramite joystick sinistro	• Cassetta degli attrezzi nel sottocarro	

ATTREZZATURA DA LAVORO 520MH

CABINA CONDUCENTE

<ul style="list-style-type: none"> Soddisfa i più recenti standard di sicurezza (ROPS) Accesso "extra large" Ampio spazio per le gambe Predisposizione installazione radio con disattivazione audio (funzione "mute") Predisposizione per box refrigerante elettrico Diversi tipi di portaoggetti, scomparto per documenti Vetri a isolamento termico, vetri oscurati Eccellente visibilità in tutte le direzioni Portabottiglie 	SEDILE CONDUCENTE: <ul style="list-style-type: none"> Sedile comfort con poggiatesta Braccioli e supporto lombare Sedile regolabile separatamente dalla console Sospensione pneumatica Riscaldato Sospensioni orizzontali e verticali Supporto lombare 	MONITORAGGIO: <ul style="list-style-type: none"> Schermo di visualizzazione dei dati operativi Sistema automatico di monitoraggio, segnalazione e S:\WORK\SACM\2023\01\0-0052_SAC-0052\02_Studio archiviazione dei dati Telecamera di sicurezza posteriore Telecamera laterale destra
	COMANDI: <ul style="list-style-type: none"> Joystick ergonomici con comando proporzionale scorrimento Piantone dello sterzo sottile, regolabile in altezza e inclinazione Gli indicatori, i comandi e gli interruttori di funzionamento sono disposti in modo intuitivo Blocco dell'asse oscillante nel joystick sinistro 	CLIMATIZZAZIONE: <ul style="list-style-type: none"> Climatizzazione automatica Eccellente distribuzione dell'aria grazie alle bocchette disposte in modo ottimale Refrigerante R134a
		LIVELLI DI RUMOROSITÀ: <ul style="list-style-type: none"> ISO 6396 (L_pA) all'interno della cabina del conducente..... 70 dB(A) 2000/14 CE (L_wA) livello ambientale 102 dB(A)

DOTAZIONE AGGIUNTIVA

<ul style="list-style-type: none"> Giro faro Protezione del cambio Porta scorrevole della cabina Copertura di protezione cabina Sollevamento della cabina Sterzo a joystick Sistema di telecamere a 270° Luci di lavoro a LED 	<ul style="list-style-type: none"> Segnale di allarme durante la guida Riscaldamento ausiliario con circuito dell'acqua Freno di lavoro automatico Kit attrezzature idrauliche con interruttore, supporti separati sul lato anteriore e posteriore Kit supplementare idraulico, supporti interruttore separati assialmente Controllo proporzionale dei supporti tramite joystick a scorrimento Sistema di lubrificazione centralizzata elettrica, controllata e monitorata automaticamente, per le attrezzature della parte superiore del carro e del braccio Sedile conducente Premium (Actimo Evolution) 	<ul style="list-style-type: none"> Box refrigerante elettrico Radio con USB Sistema telemetrico GPS/GSM per il monitoraggio di dati operativi, dei consumi e della posizione Olio biodegradabile Pompa di rifornimento
		Altre dotazioni aggiuntive Vedi listino prezzi
		Opzioni speciali: su richiesta

CAPACITÀ DI RIEMPIMENTO

Serbatoio carburante..... 920 litri	Olio motore..... 21 litri	Impianto idraulico..... 1400 litri
Sistema di raffreddamento 53 litri	Serbatoio idraulico 720 litri	Ad Blue® 50 litri

PESI OPERATIVI

	BRACCIO MONOBLOCCO 9,80 m (C94.5i)	BRACCIO MONOBLOCCO 12,10 m (C94.6i) / (C94.16iD)
	Stick 7,50 m (D94.15i)	Stick 9,24 m (D94.16i)
4 stabilizzatori di supporto	53 t	54 t
traliccio 1 m	55 t	56 t
traliccio 2 m	56 t	57 t

Peso operativo incl. conducente, carburante, lubrificanti e liquido di raffreddamento, più 1,0 tonnellate per gli attrezzi

ATTREZZATURE

<ul style="list-style-type: none"> Benna bivalve Polipo per rottame 	<ul style="list-style-type: none"> Gancio porta-carico Magnete di sollevamento del carico 	<ul style="list-style-type: none"> Pinza per tronchi Pinza di cernita
---------------------------------------------------------------------------------------------	-------------------------------------------------------------------------------------------------------------------	-----------------------------------------------------------------------------------------------

EFFICACE

FATE LA COSA GIUSTA

A TUTTO VAPORE

Mettete in moto la vostra movimentazione merci.

In tempi di rapida crescita del settore dei trasporti, avete bisogno di attrezzature di movimentazione che vi permettano di lavorare velocemente.

Particolarmente indicati per l'uso portuale:

- Costi ridotti per tonnellata grazie a un funzionamento rapido e reattivo e a una lavorazione che richiede poca manutenzione.
- Elevata capacità di movimentazione grazie all'enorme potenza di sollevamento.
- Struttura del braccio appositamente progettata per liberare le fiancate delle navi.
- Sistema di cabina con cabina Vario.

RICICLO E ROTTAMAZIONE

PORTI



STABILITÀ



▪ Qui vediamo il nuovo sottocarro con pattini mobili e nuova risalita per un maggiore comfort in cabina.

▪ Nuovi pattini stabilizzatori per una maggiore stabilità.

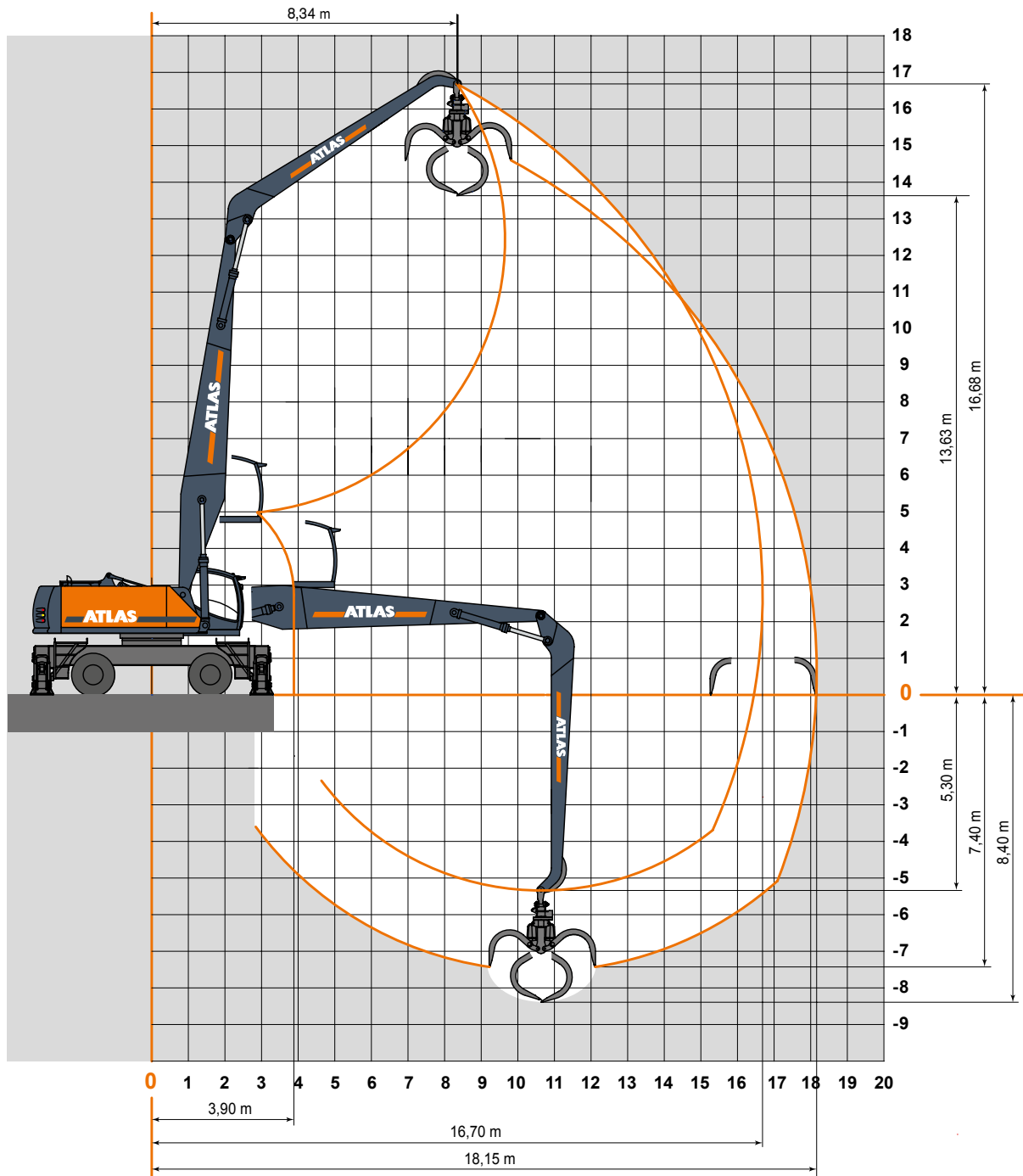


AFFIDABILE – PERCHÉ OGNI MINUTO CONTA

La nostra leadership di mercato si basa su una tecnologia collaudata e testata migliaia di volte nelle applicazioni più difficili. Acciai ad alta resistenza, robusti componenti elettrici ed elettronici e un'eccellente lavorazione di tutti i componenti idraulici fanno sì che l'attrezzatura di movimentazione dei materiali sia il cuore affidabile di ogni cantiere.

RANGE DI LAVORO 520MH

Braccio di carico 9,80 m (C94.5i) con stick 7,50 m (D94.15i)



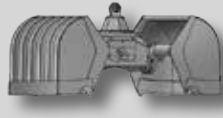
Attrezzature



Gancio porta-carico



Pinza per tronchi



Benna bivalente



Polipo per rottame



Magnete di sollevamento del carico

CAPACITÀ DI SOLLEVAMENTO 520MH

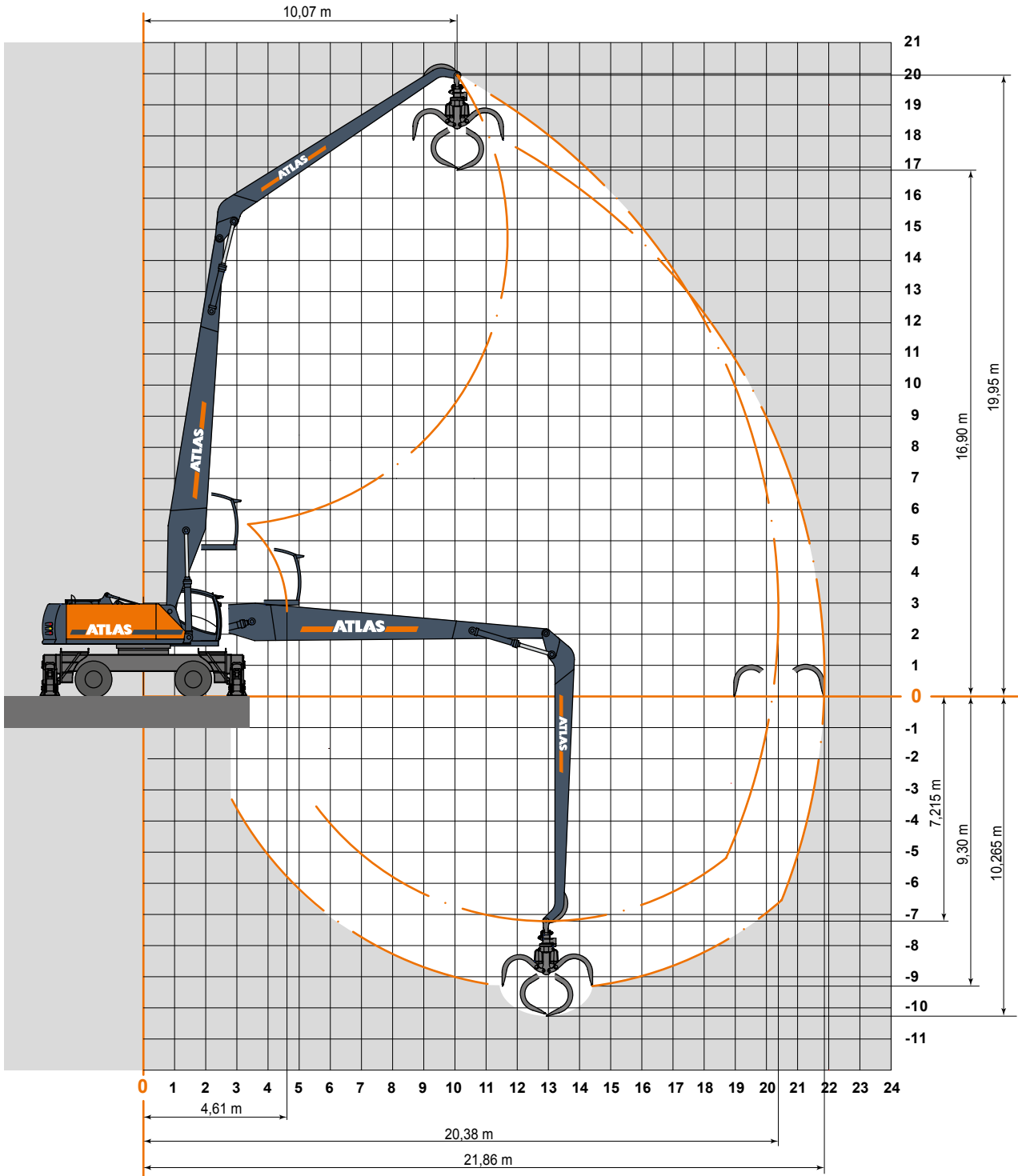
Capacità di sollevamento Braccio di carico 9.80 m (C94.5i) con stick 7.50 m (D 94.15i). Sbraccio max. 18,15 m

ALTEZZA		6,0 m		7,5 m		9,0 m		10,5 m		12,0 m		13,5 m		15,0 m		16,5 m		18,0 m		19,5 m	
		ANTERIORE	LATERALE	ANTERIORE	LATERALE	ANTERIORE	LATERALE	ANTERIORE	LATERALE	ANTERIORE	LATERALE	ANTERIORE	LATERALE	ANTERIORE	LATERALE	ANTERIORE	LATERALE	ANTERIORE	LATERALE	ANTERIORE	LATERALE
18,0 m	stabilizzatori giù																				
	stabilizzatori su																				
16,5 m	stabilizzatori giù																				
	stabilizzatori su																				
15,0 m	stabilizzatori giù							7,9	7,9												
	stabilizzatori su							7,9	6,9*												
13,5 m	stabilizzatori giù							7,7	7,7	7,3	7,3										
	stabilizzatori su							7,7	7,1*	7,0*	5,6*										
12,0 m	stabilizzatori giù							7,6	7,6	7,2	7,2										
	stabilizzatori su							7,6	7,1*	7,0*	5,6*										
10,5 m	stabilizzatori giù							7,8	7,8	7,2	7,2	6,8	6,8								
	stabilizzatori su							7,8	7,0*	7,0*	5,6*	5,7*	4,5*								
9,0 m	stabilizzatori giù							8,0	8,0	7,4	7,4	6,9	6,9	6,5	6,5						
	stabilizzatori su							8,0	6,9*	6,9*	5,5*	5,7*	4,4*	4,7*	3,6*						
7,5 m	stabilizzatori giù					9,4	9,4	8,4	8,4	7,7	7,7	7,1	7,1	6,6	6,6						
	stabilizzatori su					9,4	8,5*	8,4*	6,7*	6,8*	5,3*	5,6*	4,3*	4,6*	3,6*						
6,0 m	stabilizzatori giù			11,8	11,8	10,1	10,1	8,9	8,9	8,0	8,0	7,3	7,3	6,7	6,7						
	stabilizzatori su			11,8	10,7*	10,1	8,1*	8,1*	6,4*	6,6*	5,1*	5,4*	4,2*	4,5*	3,5*						
4,5 m	stabilizzatori giù	16,6	16,6	13,1	13,1	10,9	10,9	9,4	9,4	8,3	8,3	7,5	7,5	6,8	6,8						
	stabilizzatori su	16,6	13,5*	12,7*	9,9*	9,7*	7,6*	7,7*	6,0*	6,3*	4,9*	5,3*	4,1*	4,4*	3,4*						
3,0 m	stabilizzatori giù	18,8	18,8	14,4	14,4	11,7	11,7	9,9	9,9	8,7	8,7	7,7	7,7	6,9	6,9						
	stabilizzatori su	16,0*	12,1*	11,8*	9,0*	9,2*	7,1*	7,4*	5,7*	6,1*	4,7*	5,1*	3,9*	4,3*	3,3*						
1,5 m	stabilizzatori giù	5,8	5,8	15,3	15,3	12,3	12,3	10,3	10,3	8,9	8,9	7,8	7,8	7,0	7,0						
	stabilizzatori su	5,8	5,8	11,1*	8,3*	8,7*	6,6*	7,1*	5,4*	5,9*	4,5*	4,9*	3,7*	4,2*	3,2*						
0 m	stabilizzatori giù	4,7	4,7	14,0	14,0	12,7	12,7	10,6	10,6	9,1	9,1	7,9	7,9	7,0	6,9*						
	stabilizzatori su	4,7	4,7	10,5*	7,8*	8,3*	6,3*	6,8*	5,1*	5,7*	4,3*	4,8*	3,6*	4,1*	3,1*						
-1,5 m	stabilizzatori giù	5,1	5,1	11,4	11,4	12,7	12,7	10,6	10,6	9,1	9,1	7,8	7,8	6,8	6,8						
	stabilizzatori su	5,1	5,1	10,2*	7,5*	8,0*	6,0*	6,6*	4,9*	5,5*	4,1*	4,7*	3,5*	4,1*	3,0*						
-3,0 m	stabilizzatori giù	6,1	6,1	11,2	11,2	12,4	12,4	10,4	10,4	8,9	8,9	7,6	7,6	6,5	6,5						
	stabilizzatori su	6,1	6,1	10,1*	7,4*	7,9*	5,9*	6,5*	4,8*	5,4*	4,1*	4,7*	3,5*	4,1*	3,0*						
-4,5 m	stabilizzatori giù			12,0	12,0	11,7	11,7	9,9	9,9	8,4	8,4	7,1	7,1								
	stabilizzatori su			10,1*	7,4*	7,9*	5,9*	6,4*	4,8*	5,4*	4,0*	4,7*	3,5*								
-6,0 m	stabilizzatori giù																				
	stabilizzatori su																				

Le capacità di carico massime indicate, espresse in tonnellate, comprendono una stabilità del 25% o sono calcolate all'87% della potenza di sollevamento idraulica, secondo la norma ISO10567. Questi valori sono applicabili alla punta del braccio (senza cilindro di ribaltamento e leveraggio di inversione) con un posizionamento ottimale del sistema del braccio corrispondente. I pesi degli accessori per il trasporto del carico (pinza, magneti, gancio porta-carico, ecc.) non sono inclusi nei valori di trasporto del carico. * Valore limitato a causa dell'impianto idraulico.

RANGE DI LAVORO 520MH

Braccio di carico 12,10 m (C94.6i) con stick 9,24 m (D94.16i)



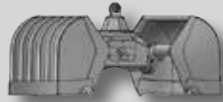
Attrezzature



Gancio porta-carico



Pinza per tronchi



Benna bivalente



Polipo per rottame



Magnet di sollevamento del carico

CAPACITÀ DI SOLLEVAMENTO 520MH

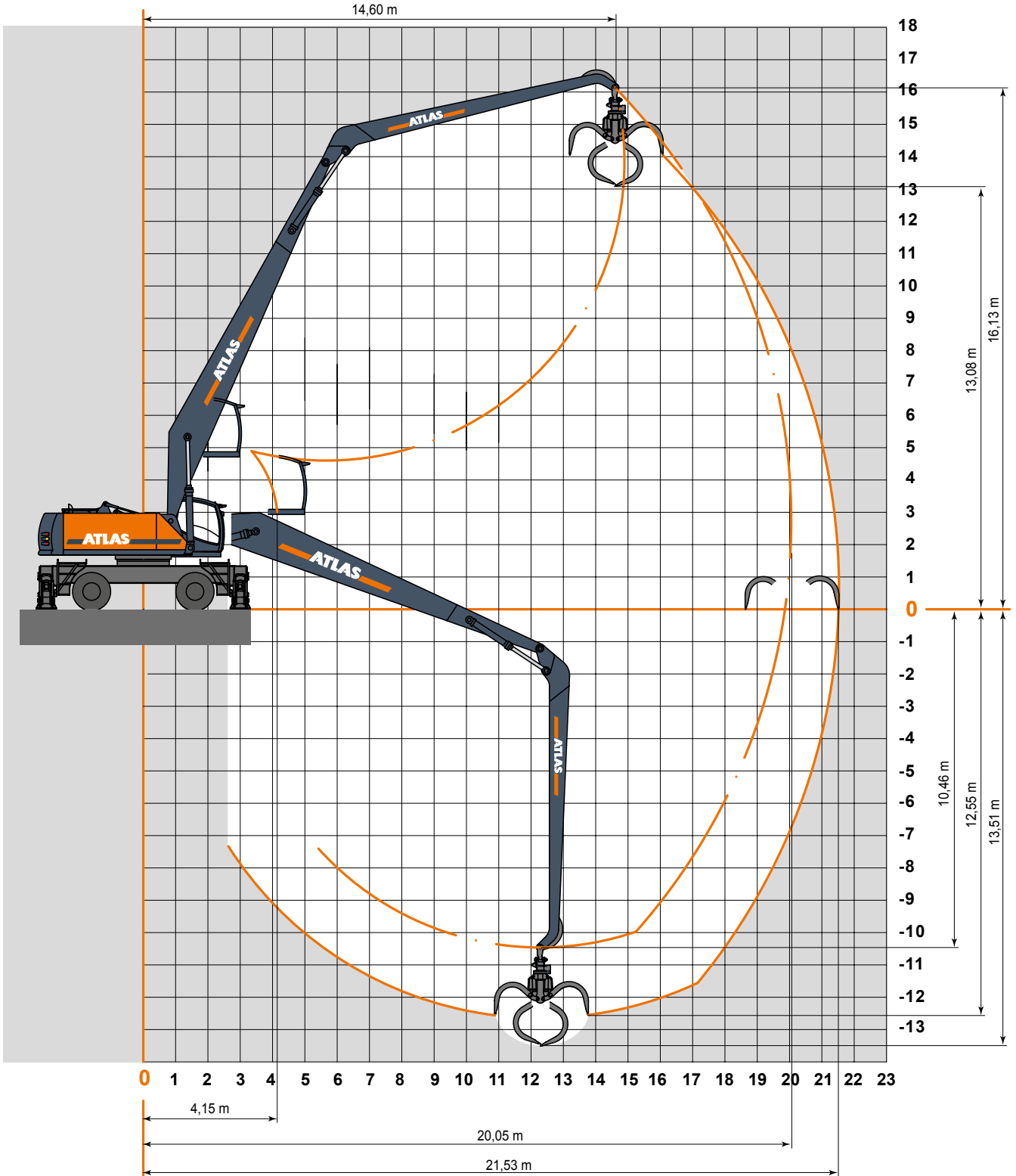
Capacità di sollevamento Braccio di carico 12.10 m (C94.6i) con stick 9.24 m (D 94.16i). Sbraccio max. 21,86 m

ALTEZZA		6,0 m		7,5 m		9,0 m		10,5 m		12,0 m		13,5 m		15,0 m		16,5 m		18,0 m		19,5 m		
		ANTERIORE	LATERALE	ANTERIORE	LATERALE	ANTERIORE	LATERALE	ANTERIORE	LATERALE	ANTERIORE	LATERALE	ANTERIORE	LATERALE	ANTERIORE	LATERALE	ANTERIORE	LATERALE	ANTERIORE	LATERALE	ANTERIORE	LATERALE	
18,0 m	stabilizzatori giù																					
	stabilizzatori su																					
16,5 m	stabilizzatori giù											5,3	5,3									
	stabilizzatori su											5,3	4,6*									
15,0 m	stabilizzatori giù											5,2	5,2	4,9	4,9							
	stabilizzatori su											5,2	4,6*	4,8*	3,7*							
13,5 m	stabilizzatori giù											5,2	5,2	4,9	4,9	4,6	4,6					
	stabilizzatori su											5,2	4,6*	4,8*	3,7*	3,9*	2,9*					
12,0 m	stabilizzatori giù											5,3	5,3	4,9	4,9	4,6	4,6					
	stabilizzatori su											5,3	4,6*	4,7*	3,7*	3,9*	2,9*					
10,5 m	stabilizzatori giù									5,9	5,9	5,4	5,4	5,0	5,0	4,6	4,6	4,3	4,3			
	stabilizzatori su									5,9	5,6*	5,4	4,5*	4,7*	3,6*	3,8*	2,9*	3,2*	2,3*			
9,0 m	stabilizzatori giù									6,2	6,2	5,6	5,6	5,1	5,1	4,7	4,7	4,3	4,3			
	stabilizzatori su									6,2	5,4*	5,5*	4,3*	4,5*	3,5*	3,7*	2,8*	3,1*	2,3*			
7,5 m	stabilizzatori giù							7,2	7,2	6,4	6,4	5,8	5,8	5,2	5,2	4,8	4,8	4,4	4,4	4,1	4,1	
	stabilizzatori su							7,2	6,4*	6,4	5,1*	5,3*	4,1*	4,4*	3,3*	3,6*	2,7*	3,0*	2,2*	2,5*	1,7*	
6,0 m	stabilizzatori giù			10,8	10,8	9,0	9,0	7,7	7,7	6,7	6,7	6,0	6,0	5,4	5,4	4,9	4,9	4,5	4,5	4,1	4,1	
	stabilizzatori su			10,8	10,1*	9,0	7,6*	7,7	6,0*	6,2*	4,8*	5,1*	3,8*	4,2*	3,1*	3,5*	2,6*	2,9*	2,1*	2,5*	1,7*	
4,5 m	stabilizzatori giù	15,5	15,5	11,8	11,8	9,6	9,6	8,1	8,1	7,0	7,0	6,2	6,2	5,5	5,5	5,0	5,0	4,5	4,5	4,1	4,1	
	stabilizzatori su	15,5	12,2*	11,8*	9,0*	9,0*	6,9*	7,2*	5,5*	5,8*	4,4*	4,8*	3,6*	4,0*	2,9*	3,4*	2,4*	2,8*	2,0*	2,4*	1,6*	
3,0 m	stabilizzatori giù	2,3	2,3	12,8	12,8	10,2	10,2	8,5	8,5	7,3	7,3	6,4	6,4	5,6	5,6	5,1	5,1	4,6	4,6	4,1	4,1	
	stabilizzatori su	2,3	2,3	10,5*	7,8*	8,2*	6,2*	6,6*	5,0*	5,4*	4,0*	4,5*	3,3*	3,8*	2,7*	3,2*	2,3*	2,7*	1,9*	2,3*	1,6*	
1,5 m	stabilizzatori giù	8,1	8,1	6,1	6,1	10,6	10,6	8,8	8,8	7,5	7,5	6,5	6,5	5,7	5,7	5,1	5,1	4,6	4,6	4,1	4,1	
	stabilizzatori su	8,1	8,1	6,1	6,1	7,6*	5,5*	6,2*	4,5*	5,1*	3,7*	4,3*	3,1*	3,6*	2,6*	3,1*	2,1*	2,6*	1,8*	2,2*	1,5*	
0 m	stabilizzatori giù			4,2	4,2	10,9	10,9	9,0	9,0	7,6	7,6	6,6	6,6	5,8	5,8	5,1	5,1	4,6	4,6	4,1	4,1	
	stabilizzatori su			4,2	4,2	7,0*	5,0*	5,8*	4,1*	4,8*	3,4*	4,0*	2,9*	3,4*	2,4*	2,9*	2,0*	2,5*	1,7*	2,2*	1,4*	
-1,5 m	stabilizzatori giù			4,0	4,0	9,1	9,1	9,0	9,0	7,7	7,7	6,6	6,6	5,8	5,8	5,1	5,1	4,5	4,5	4,0	4,0	
	stabilizzatori su			4,0	4,0	6,6*	4,6*	5,5*	3,8*	4,6*	3,2*	3,9*	2,7*	3,3*	2,3*	2,8*	1,9*	2,5*	1,6*	2,1*	1,4*	
-3,0 m	stabilizzatori giù			4,3	4,3	8,3	8,3	8,9	8,9	7,6	7,6	6,6	6,6	5,7	5,7	5,0	5,0	4,4	4,4			
	stabilizzatori su			4,3	4,3	6,4*	4,4*	5,2*	3,6*	4,4*	3,0*	3,7*	2,5*	3,2*	2,2*	2,8*	1,8*	2,4*	1,6*			
-4,5 m	stabilizzatori giù			4,9	4,9	8,4	8,4	8,6	8,6	7,4	7,4	6,4	6,4	5,5	5,5	4,8	4,8	4,2	4,2			
	stabilizzatori su			4,9	4,9	6,3*	4,3*	5,1*	3,5*	4,3*	2,9*	3,6*	2,5*	3,1*	2,1*	2,7*	1,8*	2,4*	1,6*			
-6,0 m	stabilizzatori giù					8,9	8,9	8,2	8,2	7,0	7,0	6,1	6,1	5,2	5,2	4,5	4,5					
	stabilizzatori su					6,3*	4,3*	5,1*	3,5*	4,3*	2,9*	3,6*	2,4*	3,1*	2,1*	2,7*	1,8*					

Le capacità di carico massime indicate, espresse in tonnellate, comprendono una stabilità del 25% o sono calcolate all'87% della potenza di sollevamento idraulica, secondo la norma ISO10567. Questi valori sono applicabili alla punta del braccio (senza cilindro di ribaltamento e leveraggio di inversione) con un posizionamento ottimale del sistema del braccio corrispondente. I pesi degli accessori per il trasporto del carico (pinza, magnete, gancio porta-carico, ecc.) non sono inclusi nei valori di trasporto del carico. * Valore limitato a causa dell'impianto idraulico.

RANGE DI LAVORO 520MH

Braccio di carico 12,10 m (C94.6iB) con stick 9,24 m (D94.16i)



CAPACITÀ DI SOLLEVAMENTO 520MH

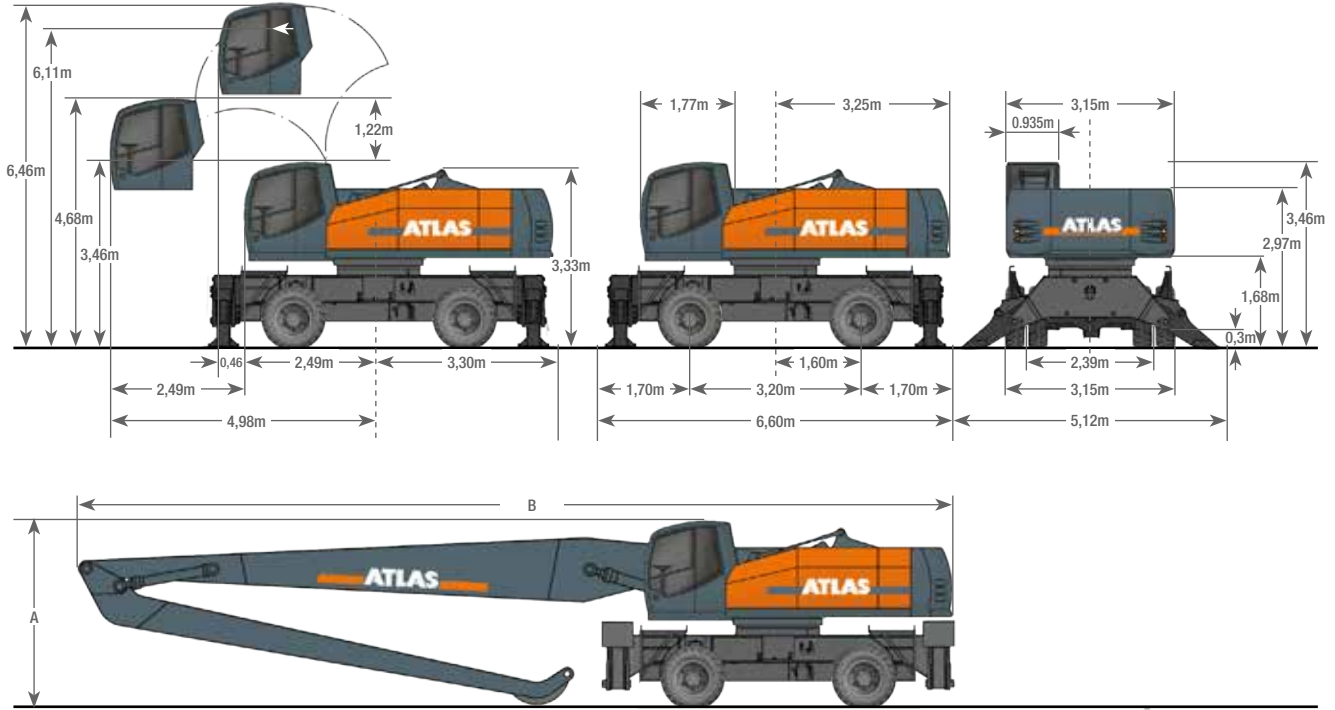
Capacità di sollevamento Braccio di carico 12.10 m (C94.6iB) con stick 9.24 m (D 94.16i). Sbraccio max. 21,53 m

ALTEZZA		6,0 m		7,5 m		9,0 m		10,5 m		12,0 m		13,5 m		15,0 m		16,5 m		18,0 m		19,5 m	
		ANTERIORE	LATERALE	ANTERIORE	LATERALE	ANTERIORE	LATERALE	ANTERIORE	LATERALE	ANTERIORE	LATERALE	ANTERIORE	LATERALE	ANTERIORE	LATERALE	ANTERIORE	LATERALE	ANTERIORE	LATERALE	ANTERIORE	LATERALE
18,0 m	stabilizzatori giù																				
	stabilizzatori su																				
16,5 m	stabilizzatori giù															3,8*	3,8*				
	stabilizzatori su															3,8	3,1				
15,0 m	stabilizzatori giù															3,8*	3,8*				
	stabilizzatori su															3,8	3,1				
13,5 m	stabilizzatori giù															3,9*	3,9*	3,8*	3,8*		
	stabilizzatori su															3,9	3,0	3,3	2,4		
12,0 m	stabilizzatori giù													4,2*	4,2*	4,0*	4,0*	3,9*	3,9*		
	stabilizzatori su													4,2*	3,6	3,9	2,9	3,2	2,4		
10,5 m	stabilizzatori giù													4,4*	4,4*	4,2*	4,2*	4,0*	4,0*		
	stabilizzatori su													4,4*	3,5	3,8	2,8	3,1	2,3		
9,0 m	stabilizzatori giù									5,6*	5,6*	5,1*	5,1*	4,7*	4,7*	4,4*	4,4*	4,1*	4,1*	3,9*	3,9*
	stabilizzatori su									5,6*	5,0	5,1*	4,0	4,3	3,3	3,6	2,7	3,0	2,2	2,5	1,8
7,5 m	stabilizzatori giù					8,1*	8,1*	6,9*	6,9*	6,0*	6,0*	5,4*	5,4*	4,9*	4,9*	4,6*	4,6*	4,3*	4,3*	4,0*	4,0*
	stabilizzatori su					8,1*	7,1	6,9*	5,7	6,0	4,6	5,0	3,8	4,1	3,1	3,5	2,5	3,0	2,1	2,5	1,7
6,0 m	stabilizzatori giù	2,4*	2,4*	11,4*	11,4*	9,1*	9,1*	7,6*	7,6*	6,5*	6,5*	5,8*	5,8*	5,2*	5,2*	4,8*	4,8*	4,4*	4,4*	4,1*	4,1*
	stabilizzatori su	2,4*	2,4*	10,8	8,0	8,5	6,4	6,8	5,1	5,6	4,2	4,7	3,5	3,9	2,9	3,3	2,4	2,8	2,0	2,4	1,6
4,5 m	stabilizzatori giù			6,1*	6,1*	9,9*	9,9*	8,2*	8,2*	7,0*	7,0*	6,1*	6,1*	5,5*	5,5*	5,0*	5,0*	4,6*	4,6*	4,2*	4,2*
	stabilizzatori su			6,1*	6,1*	7,7	5,7	6,3	4,6	5,2	3,8	4,4	3,2	3,7	2,7	3,2	2,2	2,7	1,9	2,3	1,5
3,0 m	stabilizzatori giù			4,4*	4,4*	10,6*	10,6*	8,7*	8,7*	7,4*	7,4*	6,4*	6,4*	5,7*	5,7*	5,2*	5,2*	4,7*	4,7*	4,3*	4,3*
	stabilizzatori su			4,4*	4,4*	7,2	5,1	5,9	4,2	4,9	3,5	4,1	3,0	3,5	2,5	3,0	2,1	2,6	1,7	2,2	1,5
1,5 m	stabilizzatori giù			4,2*	4,2*	9,2*	9,2*	9,1*	9,1*	7,7*	7,7*	6,7*	6,7*	6,0*	6,0*	5,3*	5,3*	4,8*	4,8*	4,4*	4,4*
	stabilizzatori su			4,2*	4,2*	6,8	4,7	5,6	3,9	4,6	3,3	3,9	2,8	3,4	2,3	2,9	2,0	2,5	1,7	2,2	1,4
0 m	stabilizzatori giù			4,5*	4,5*	8,5*	8,5*	9,4*	9,4*	8,0*	8,0*	7,0*	6,9*	6,1*	6,1*	5,4*	5,4*	4,9*	4,9*		
	stabilizzatori su			4,5*	4,5*	6,5	4,5	5,3	3,7	4,5	3,1	3,8	2,6	3,2	2,2	2,8	1,9	2,4	1,6		
-1,5 m	stabilizzatori giù			5,1*	5,1*	8,6*	8,6*	9,6*	9,6*	8,1*	8,1*	7,0*	7,0*	6,2*	6,2*	5,5*	5,5*	5,0*	4,9*		
	stabilizzatori su			5,1*	5,1*	6,4	4,4	5,2	3,6	4,3	3,0	3,7	2,5	3,2	2,1	2,7	1,8	2,4	1,6		
-3,0 m	stabilizzatori giù			5,6*	5,9*	9,1*	9,1*	9,6*	9,6*	8,2*	8,2*	7,1*	7,1*	6,2*	6,2*	5,5*	5,5*				
	stabilizzatori su			5,6*	5,6	6,3	4,3	5,1	3,5	4,3	2,9	3,6	2,4	3,1	2,1	2,7	1,8				
-4,5 m	stabilizzatori giù			6,7*	6,7*	9,9*	9,9*	9,5*	9,5*	8,1*	8,1*	7,0*	7,0*	6,1*	6,1*	5,3*	5,3*				
	stabilizzatori su			6,7*	5,7	6,4	4,4	5,1	3,5	4,3	2,9	3,6	2,4	3,2	2,1	2,7	1,8				
-6,0 m	stabilizzatori giù					10,8*	10,8*	9,1*	9,1*	7,8*	7,8*	6,7*	6,7*	5,8*	5,8*						
	stabilizzatori su					6,5	4,5	5,2	3,6	4,3	3,0	3,7	2,5	3,2	2,1						

Le capacità di carico massime indicate, espresse in tonnellate, comprendono una stabilità del 25% o sono calcolate all'87% della potenza di sollevamento idraulica, secondo la norma ISO10567. Questi valori sono applicabili alla punta del braccio (senza cilindro di ribaltamento e leveraggio di inversione) con un posizionamento ottimale del sistema del braccio corrispondente. I pesi degli accessori per il trasporto del carico (pinza, magnete, gancio porta-carico, ecc.) non sono inclusi nei valori di trasporto del carico. * Valore limitato a causa dell'impianto idraulico.

DIMENSIONI 520MH

520MH Posizione di trasporto



A	ALTEZZA DI TRASPORTO	B	LUNGHEZZA DI TRASPORTO	
	Braccio di carico 9,80 m (C94.5i) con stick 7,50 m (D94.15i).....	3,46 m	Braccio di carico 9,80 m (C94.5i) con stick 7,50 m (D94.15i).....	14,10 m
	Braccio di carico 12,10 m (C94.6i) con stick 9,24 m (D94.16i).....	3,46 m	Braccio di carico 12,10 m (C94.6i) con stick 9,24 m (D94.16i).....	16,40 m
	Braccio di carico 12,10 m (C94.6id) con stick 9,24 m (D94.16i).....	3,47 m	Braccio di carico 12,10 m (C94.6id) con stick 9,24 m (D94.16i)....	16,23 m



520MH-EN (1) Data di validità: 11/2022. Le specifiche del prodotto e i prezzi sono soggetti a modifiche senza obbligo di preavviso. Le fotografie e/o i disegni contenuti in questo documento sono solo a scopo illustrativo. Per le istruzioni sull'uso corretto di questa attrezzatura, consultare il relativo Manuale dell'operatore. La mancata osservanza del rispettivo Manuale dell'operatore durante l'uso dell'attrezzatura o azioni irresponsabili possono provocare lesioni gravi o morte. L'unica garanzia applicabile alle nostre attrezzature è la garanzia scritta standard applicabile al particolare prodotto e alla vendita e Atlas non fornisce altre garanzie, espresse o implicite. L'unica garanzia applicabile alle nostre attrezzature è la garanzia scritta standard applicabile al particolare prodotto e alla vendita e Atlas non fornisce altre garanzie, espresse o implicite. I prodotti e i servizi elencati possono essere marchi di fabbrica, marchi di servizio o nomi commerciali di Atlas GmbH e/o delle sue filiali. Tutti i diritti riservati. Atlas® è un marchio registrato di Atlas GmbH. Rif. n. 6203431

GANDERKESEE FACTORY

Atlas GmbH
Atlasstraße 6
D-27777 Ganderkesee,
Germany



VECHTA FACTORY

Atlas GmbH
Theodor-Heuss-Str. 3
D-49377 Vechta
Germany



DELMENHORST FACTORY

Atlas GmbH
Stedinger Straße 324
D-27751 Delmenhorst
Germany

ATLAS CRANES UK LTD NATIONAL SALES & SERVICE FACILITY

Wharfedale Road,
Euroway Trading Est.
Bradford, England BD4 6SL
United Kingdom



SINCE 1919
ATLAS



cimertex
italia

FILIALE BOLOGNA Via del Corno, 16 - Loc. Ponte Ronca - 40069 Zola Predosa (BO) - Tel. +39 0510075381
FILIALE MILANO Via dell'Offelera, 90 - 20861 Brugherio (MB) - Tel. +39 039 2142109
FILIALE TORINO Via da Verrazzano, 50 - 10042 Nichelino (TO) - Tel. +39 011 6290089

Status: 11/2022